

Takvim etkisinden arındırılmış sanayi üretim endeksi 10.04.2025

İktisadi faaliyet (NACE Rev. 2) 2021 = 100

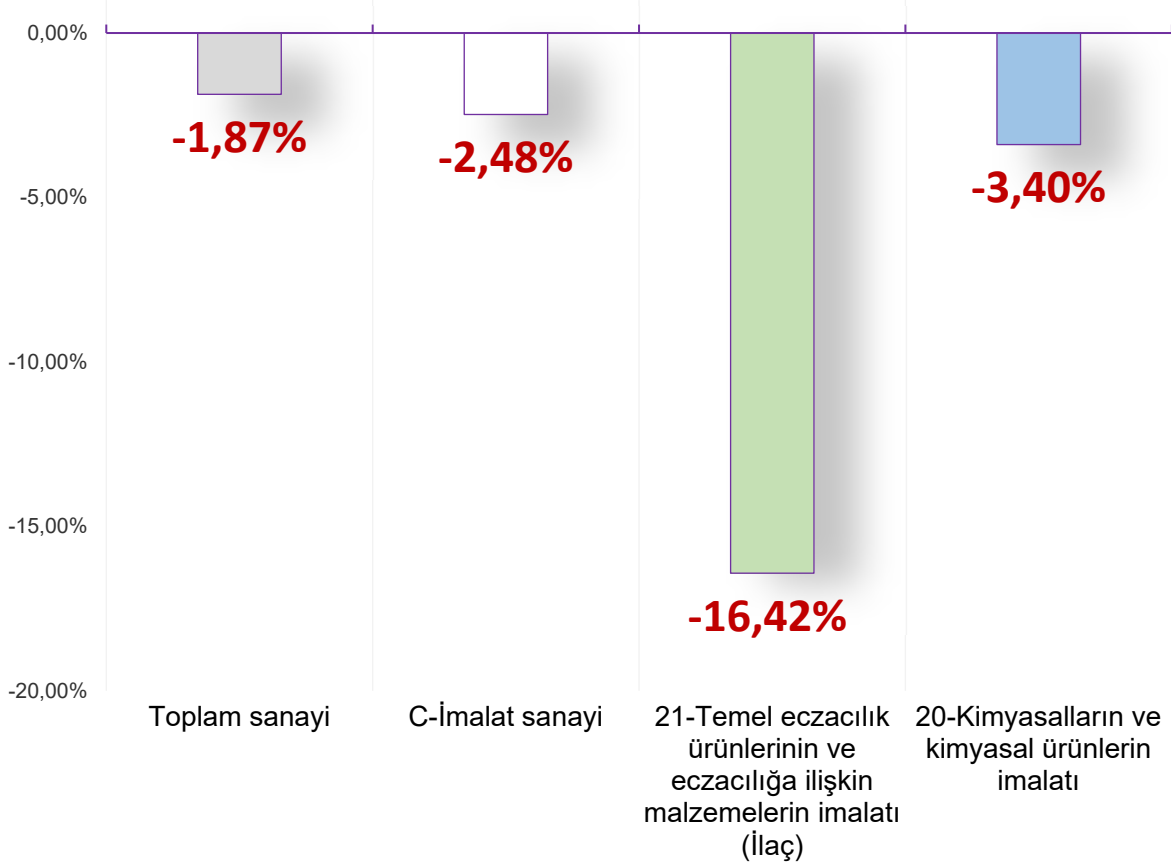
	2024 Şubat	2025 Şubat	Yıllık Değişim
Toplam sanayi	98,15	96,32	-1,87%
C-İmalat sanayi	99,47	97,01	-2,48%
21-Temel eczacılık ürünlerinin ve eczacılığa ilişkin malzemelerin imalatı (İlaç)	115,09	96,19	-16,42%
20-Kimyasalların ve kimyasal ürünlerin imalatı	94,66	91,45	-3,40%

Kaynak: TÜİK, TİSD analizi

10.04.2025 Tarihinde TÜİK tarafından **Şubat ayı** Takvim Etkisinden Arındırılmış Sanayi Üretim Endeksi verileri yayımlanmıştır.

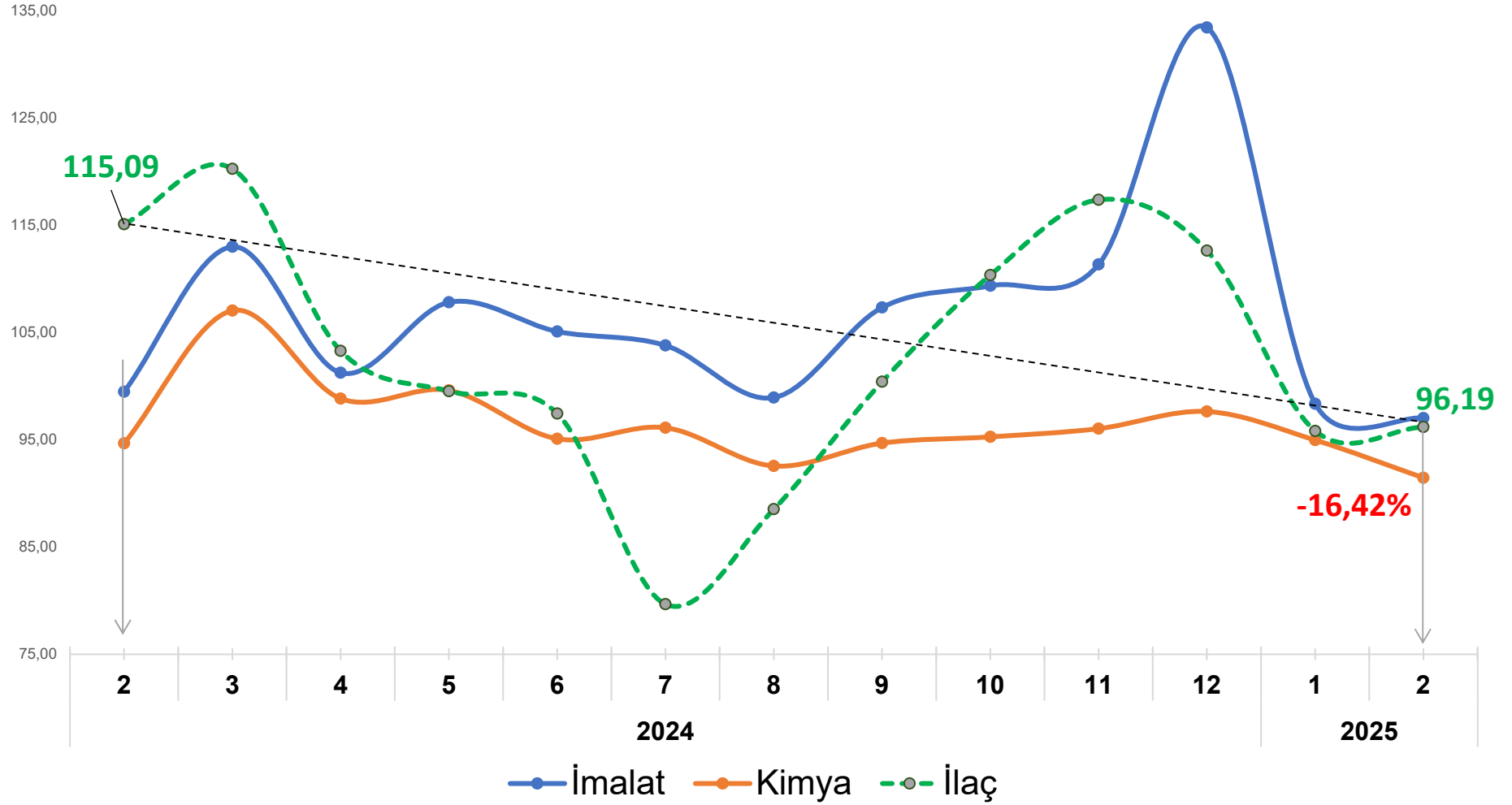
Yayımlanan verilere göre bir önceki yılın Şubat ayı ile bu yılın Şubat ayına ait veriler karşılaştırıldığında **Temel eczacılık ürünlerinin ve eczacılığa ilişkin malzemelerin imalatında -16,42% düşüş** gözlemlenmektedir.

Kimyasalların ve kimyasal ürünlerin imalatına ait bir önceki yılın Şubat ayı ile bu yılın Şubat ayı verileri karşılaştırıldığında **-3,40% düşüş** olduğu görülmektedir.



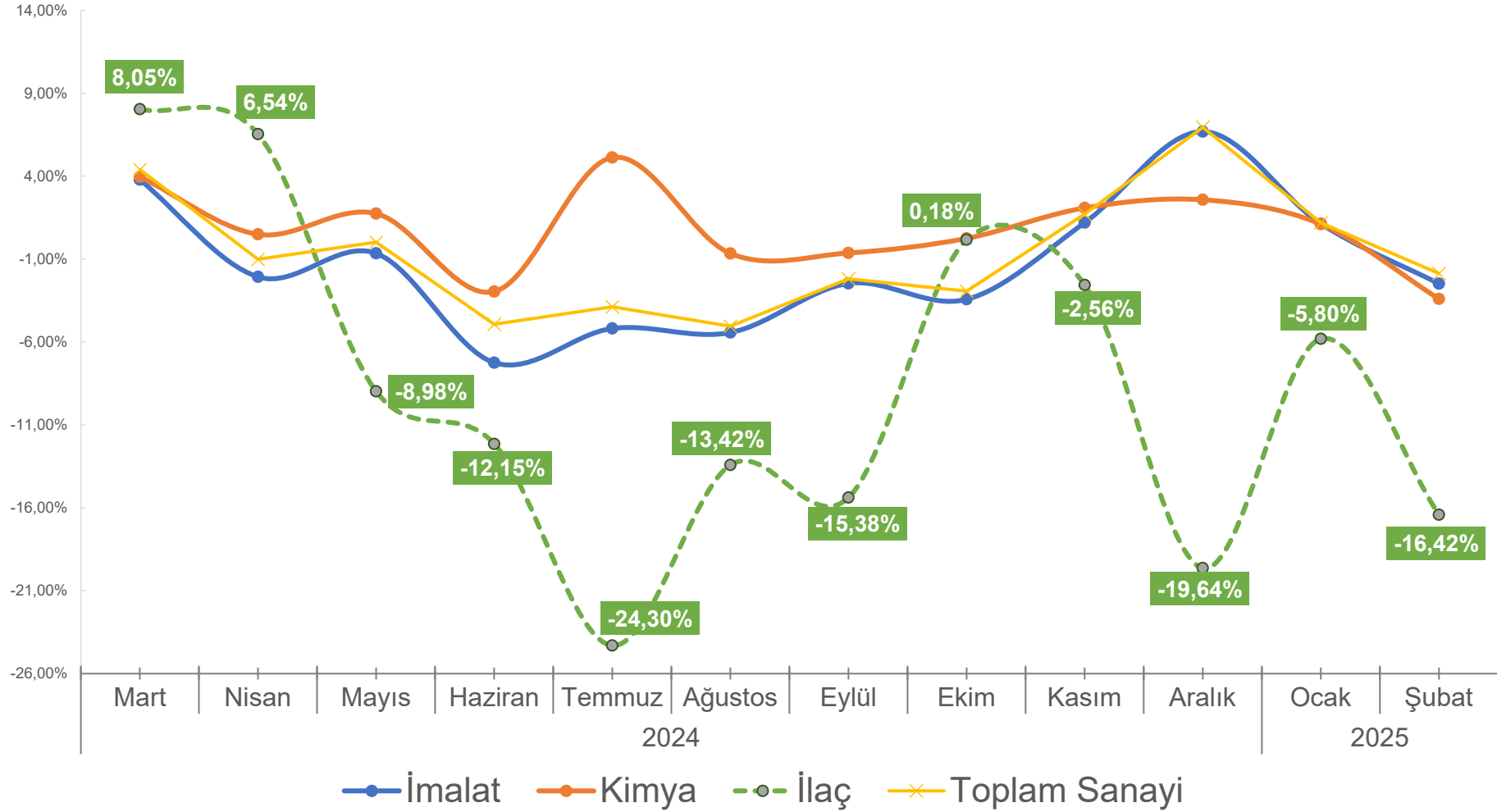
Kaynak: TÜİK, TİSD analizi

TAKVİM ETKİSİNDEN ARINDIRILMIŞ SANAYİ ÜRETİM ENDEKSİ



Kaynak: TÜİK, TİSD Analizi

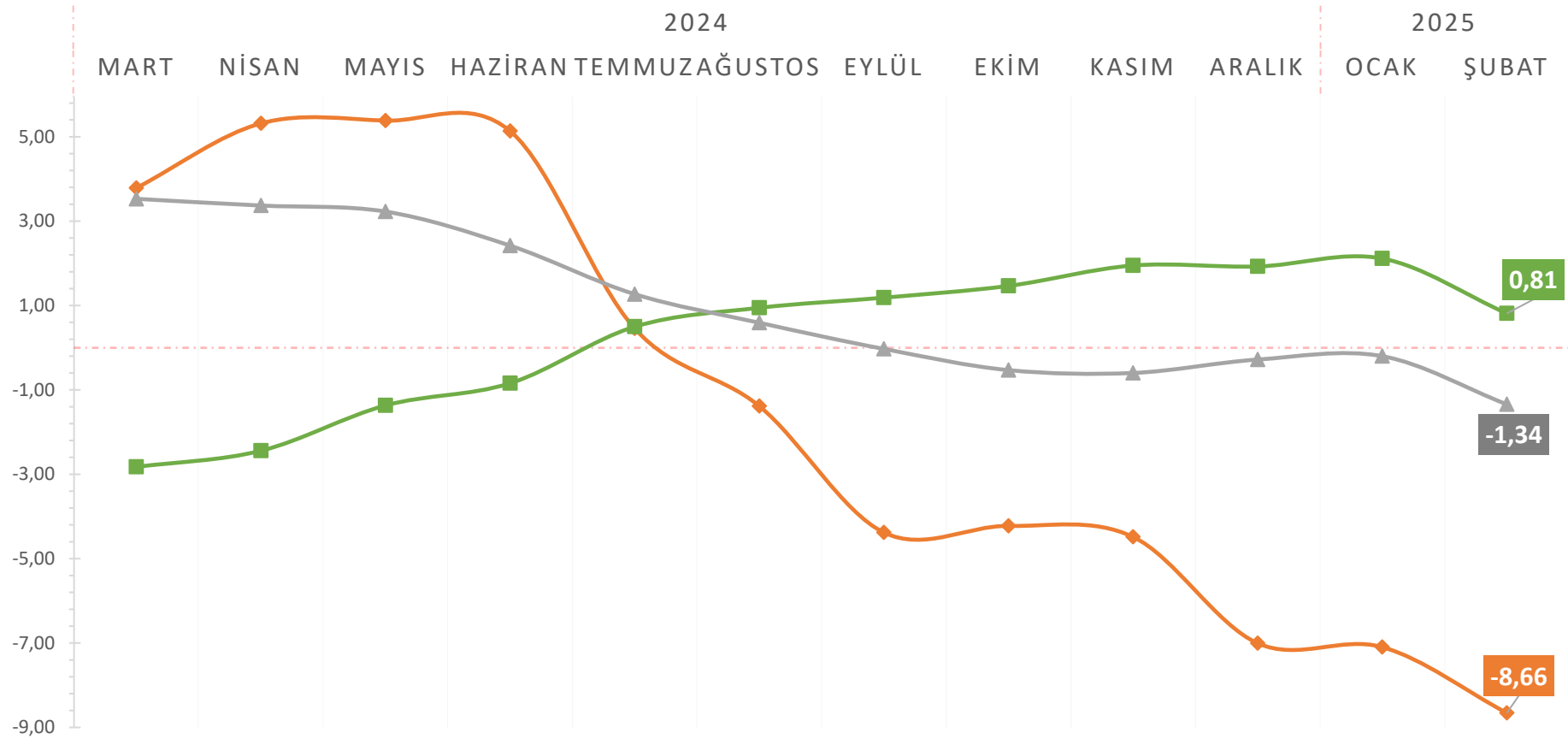
Sanayi Üretim Endeksi - Değişim Oranı, Yıllık



Kaynak: TÜİK, TİSD Analizi

SANAYİ ÜRETİM ENDEKSİ YILLIK ORTALAMA DEĞİŞİM ORANI %

İlaç Kimya İmalat

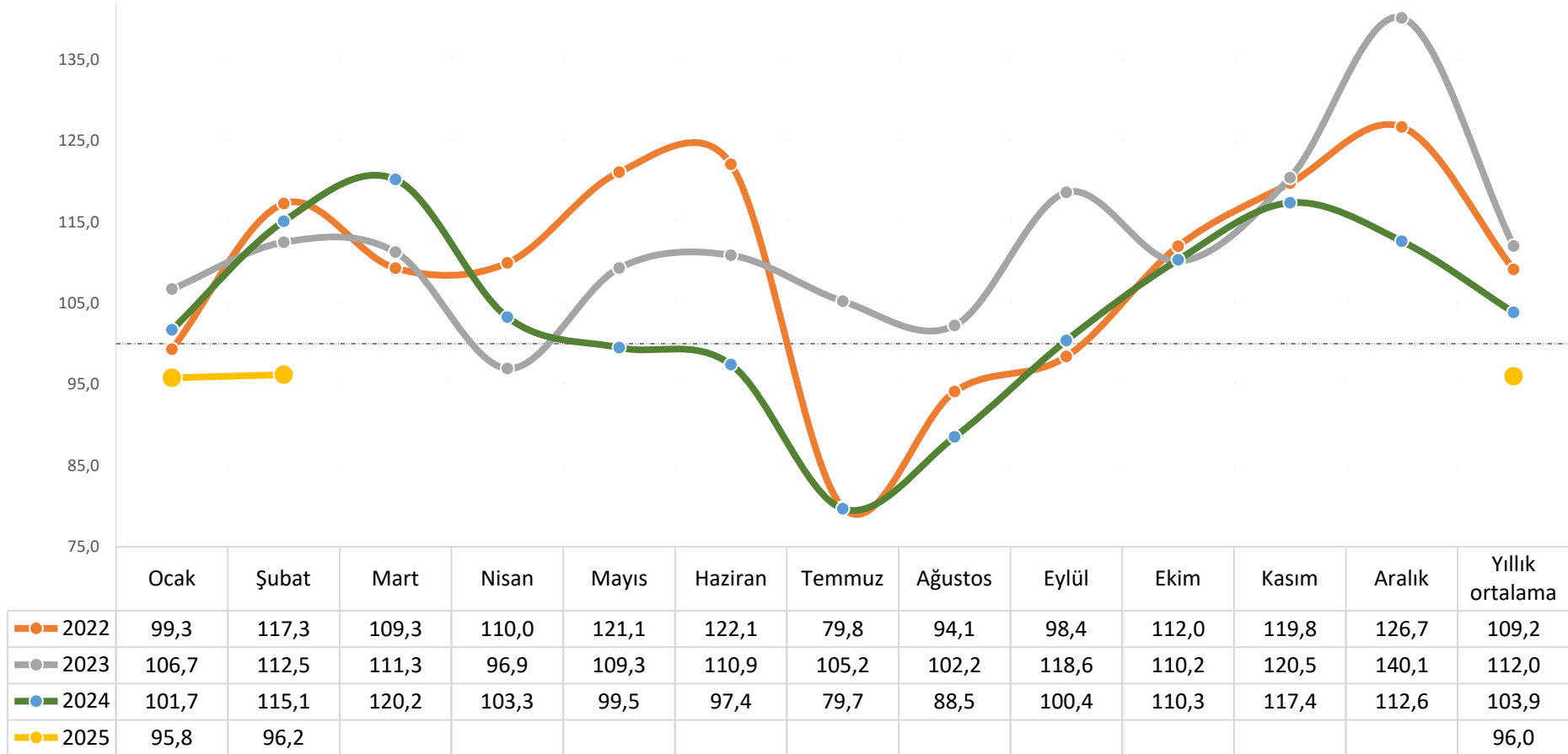


Kaynak: TÜİK, TİSD Analizi

Takvim etkisinden arındırılmış sanayi üretim endeksi / 10.04.2025

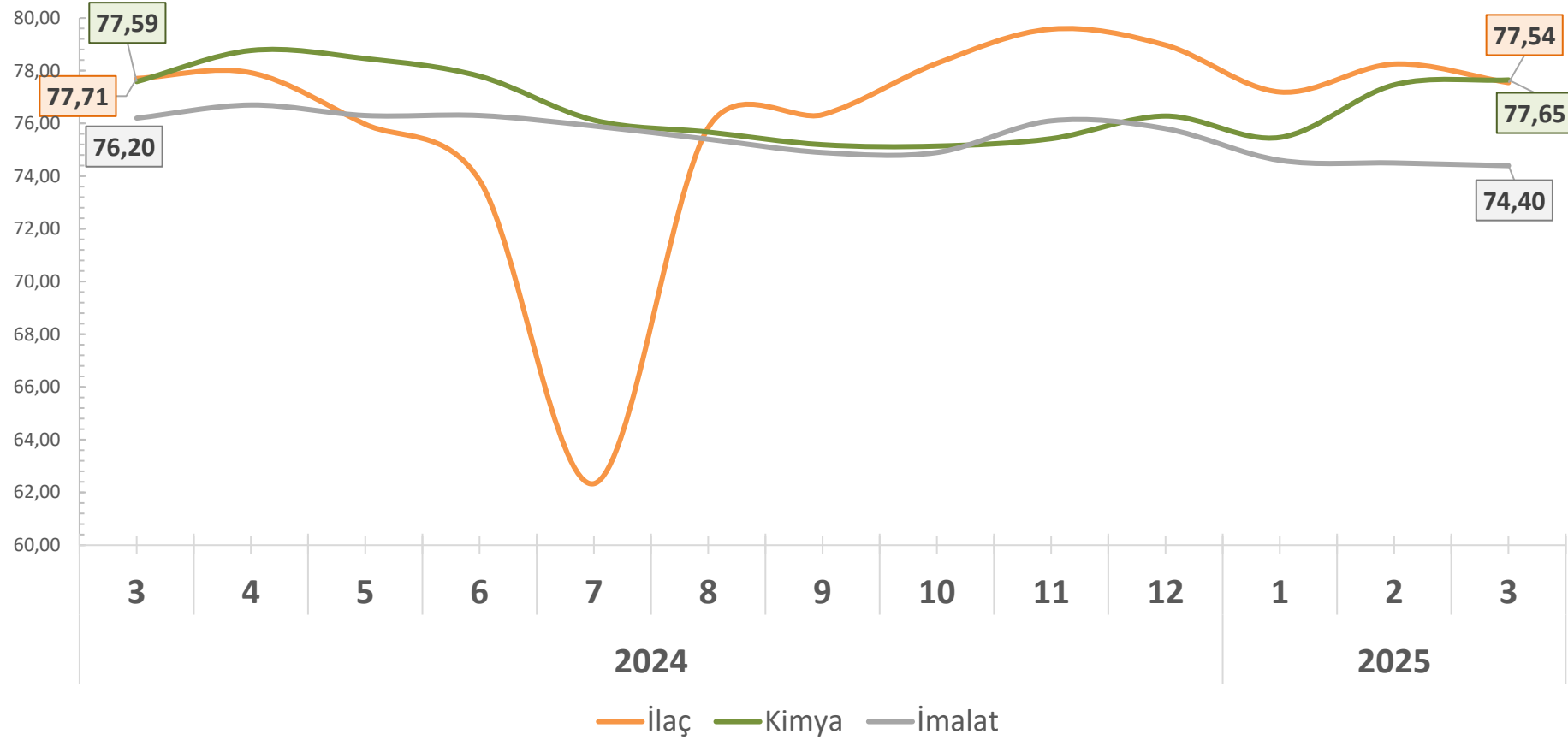
21-Temel eczacılık ürünlerinin ve eczacılığa ilişkin malzemelerin imalatı

—●— 2022 —●— 2023 —●— 2024 —●— 2025



Kaynak: TÜİK (2021=100)

İLAÇ SANAYİ KAPASİTE KULLANIM ORANI



Kaynak: TCMB, TİSD Analizi

Yayımlanan TCMB verilerine göre bir önceki yılın Mart ayı ile bu yılın Mart ayına ait kapasite kullanım oranı verileri karşılaştırıldığında **Temel eczacılık ürünlerinin ve eczacılığa ilişkin malzemelerin imalatında -0,16 puan düşüş** gözlemlenmektedir.

Kimyasalların ve kimyasal ürünlerin imalatına ait bir önceki yılın Mart ayı ile bu yılın Mart ayına ait kapasite kullanım oranı verileri karşılaştırıldığında **0,06** puan artış olduğu görülmektedir.