

Takvim etkisinden arındırılmış sanayi üretim endeksi 09.05.2025

İktisadi faaliyet (NACE Rev. 2) 2021 = 100

	2024 Mart	2025 Mart	Yıllık Değişim
Toplam sanayi	110,86	113,63	2,50%
C-İmalat sanayi	112,97	115,27	2,03%
21-Temel eczacılık ürünlerinin ve eczacılığa ilişkin malzemelerin imalatı (ilaç)	120,22	111,43	-7,31%
20-Kimyasalların ve kimyasal ürünlerin imalatı	107,03	104,08	-2,75%

Kaynak: TÜİK, TİSD analizi

09.05.2025 Tarihinde TÜİK tarafından **Mart ayı** Takvim Etkisinden Arındırılmış Sanayi Üretim Endeksi verileri yayımlanmıştır.

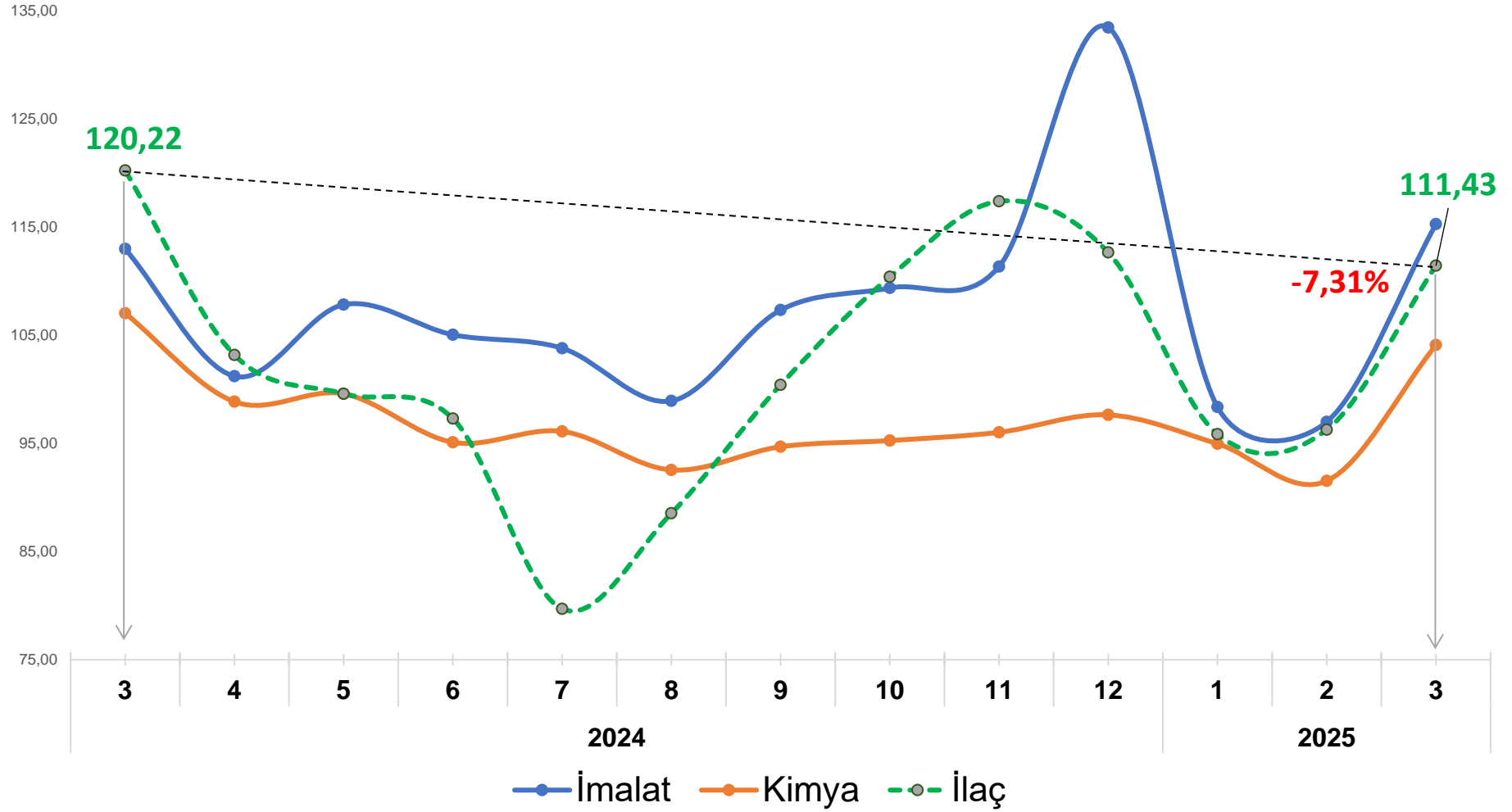
Yayımlanan verilere göre bir önceki yılın Mart ayı ile bu yılın Mart ayına ait veriler karşılaştırıldığında **Temel eczacılık ürünlerinin ve eczacılığa ilişkin malzemelerin imalatında -7,31% düşüş** gözlemlenmektedir.

Kimyasalların ve kimyasal ürünlerin imalatına ait bir önceki yılın Mart ayı ile bu yılın Mart ayı verileri karşılaştırıldığında **-2,75% düşüş** olduğu görülmektedir.



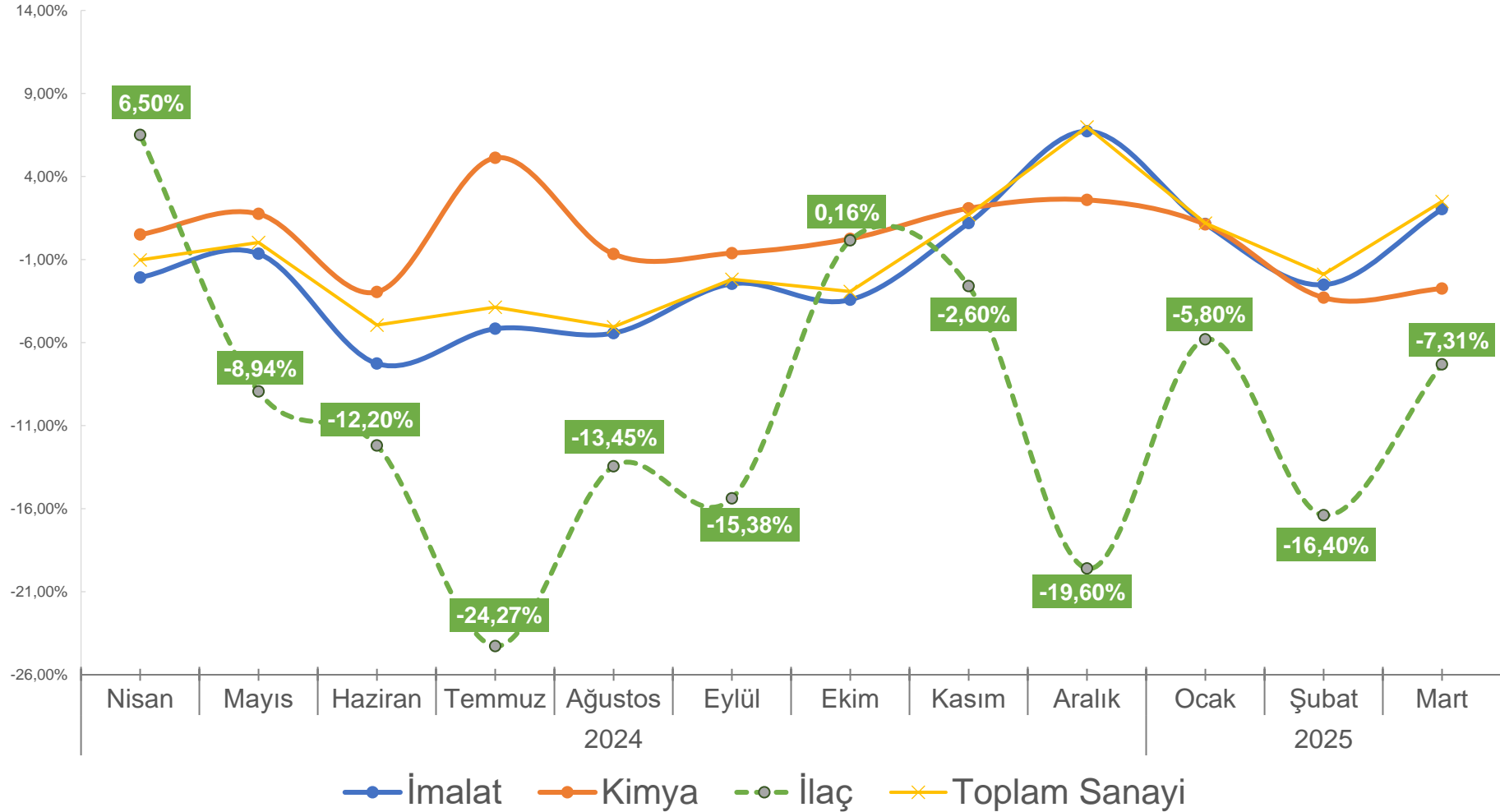
Kaynak: TÜİK, TİSD analizi

TAKVİM ETKİSİNDEN ARINDIRILMIŞ SANAYİ ÜRETİM ENDEKSİ



Kaynak: TÜİK, TİSD Analizi

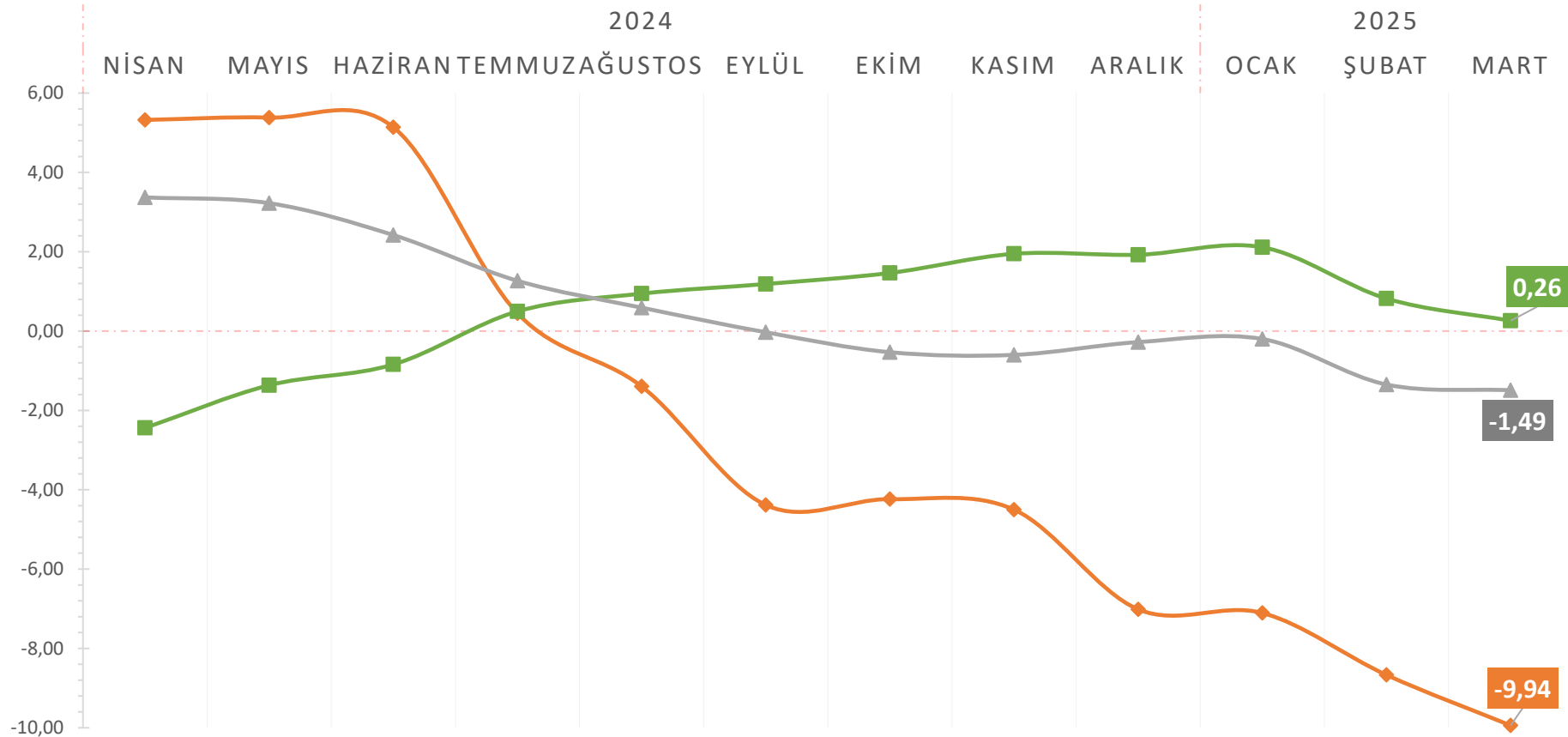
Sanayi Üretim Endeksi - Değişim Oranı, Yıllık



Kaynak: TÜİK, TİSD Analizi

SANAYİ ÜRETİM ENDEKSİ YILLIK ORTALAMA DEĞİŞİM ORANI %

İlaç Kimya İmalat

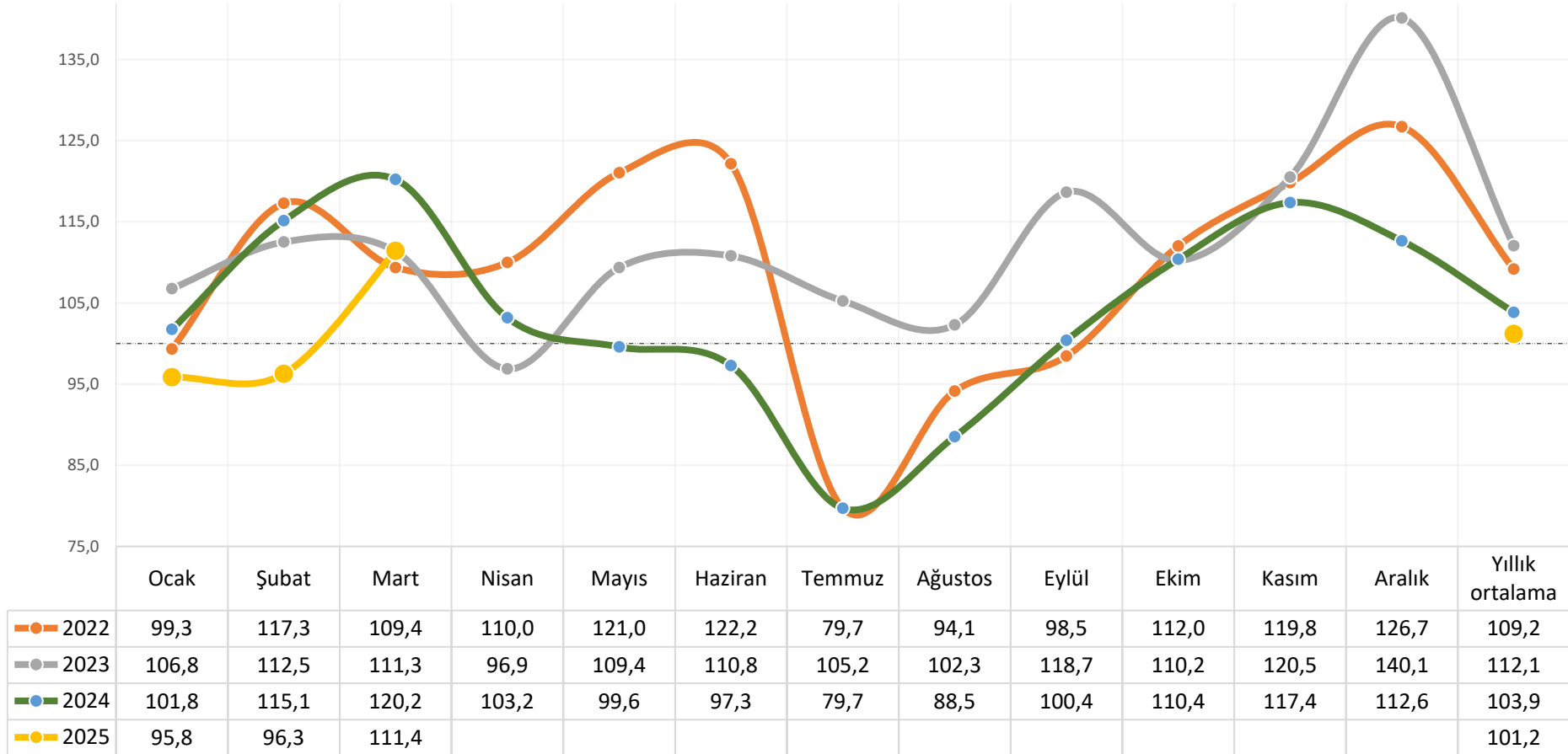


Kaynak: TÜİK, TİSD Analizi

Takvim etkisinden arındırılmış sanayi üretim endeksi / 09.05.2025

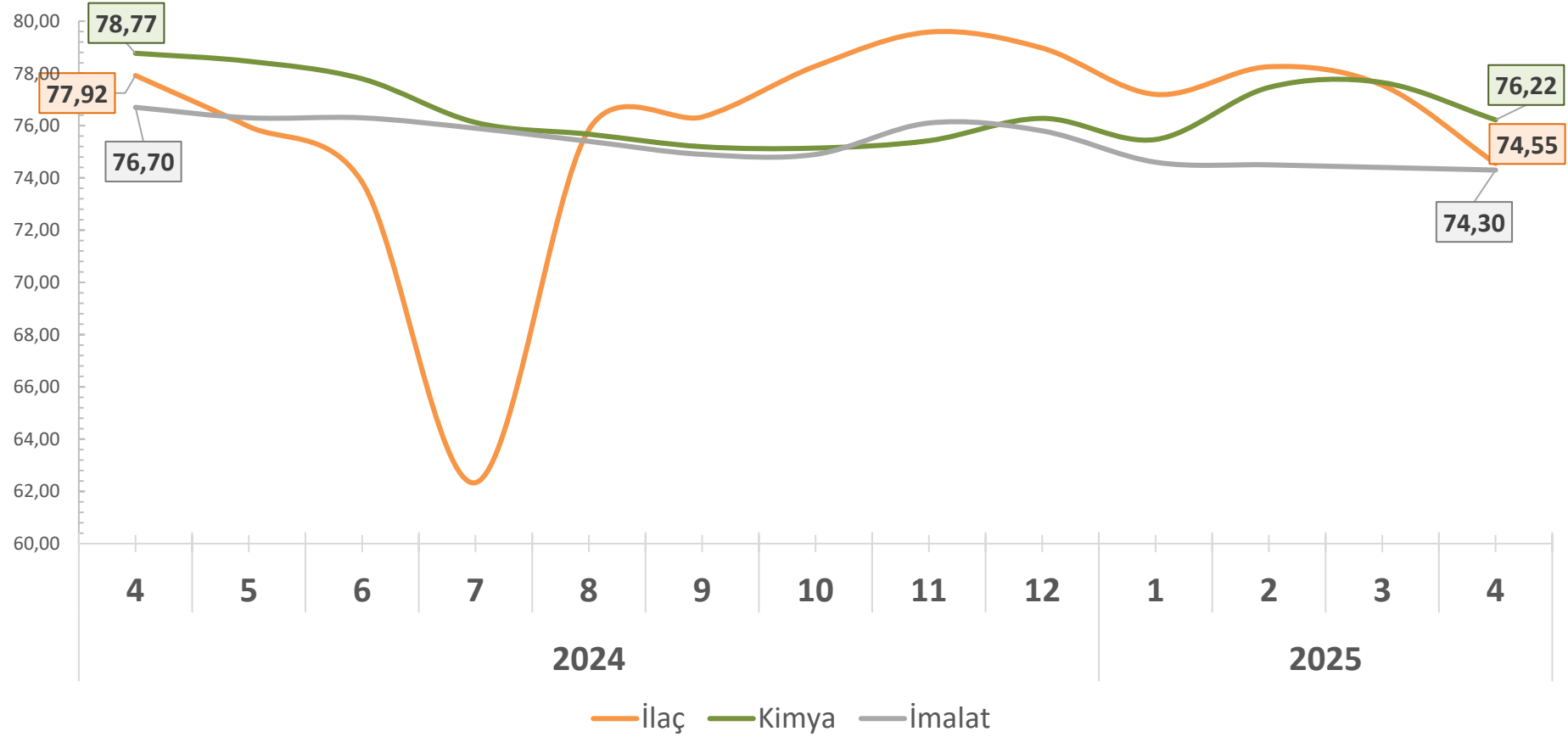
21-Temel eczacılık ürünlerinin ve eczacılığa ilişkin malzemelerin imalatı

—●— 2022 —●— 2023 —●— 2024 —●— 2025



Kaynak: TÜİK (2021=100)

İLAÇ SANAYİ KAPASİTE KULLANIM ORANI



Kaynak: TCMB, TİSD Analizi

Yayımlanan TCMB verilerine göre bir önceki yılın Nisan ayı ile bu yılın Nisan ayına ait kapasite kullanım oranı verileri karşılaştırıldığında **Temel eczacılık ürünlerinin ve eczacılığa ilişkin malzemelerin imalatında -3,37 puan düşüş** gözlemlenmektedir.

Kimyasalların ve kimyasal ürünlerin imalatına ait bir önceki yılın Nisan ayı ile bu yılın Nisan ayına ait kapasite kullanım oranı verileri karşılaştırıldığında **-2,55** puan artış olduğu görülmektedir.