

Takvim etkisinden arındırılmış sanayi üretim endeksi 10.12.2025

İktisadi faaliyet (NACE Rev. 2) 2021 = 100

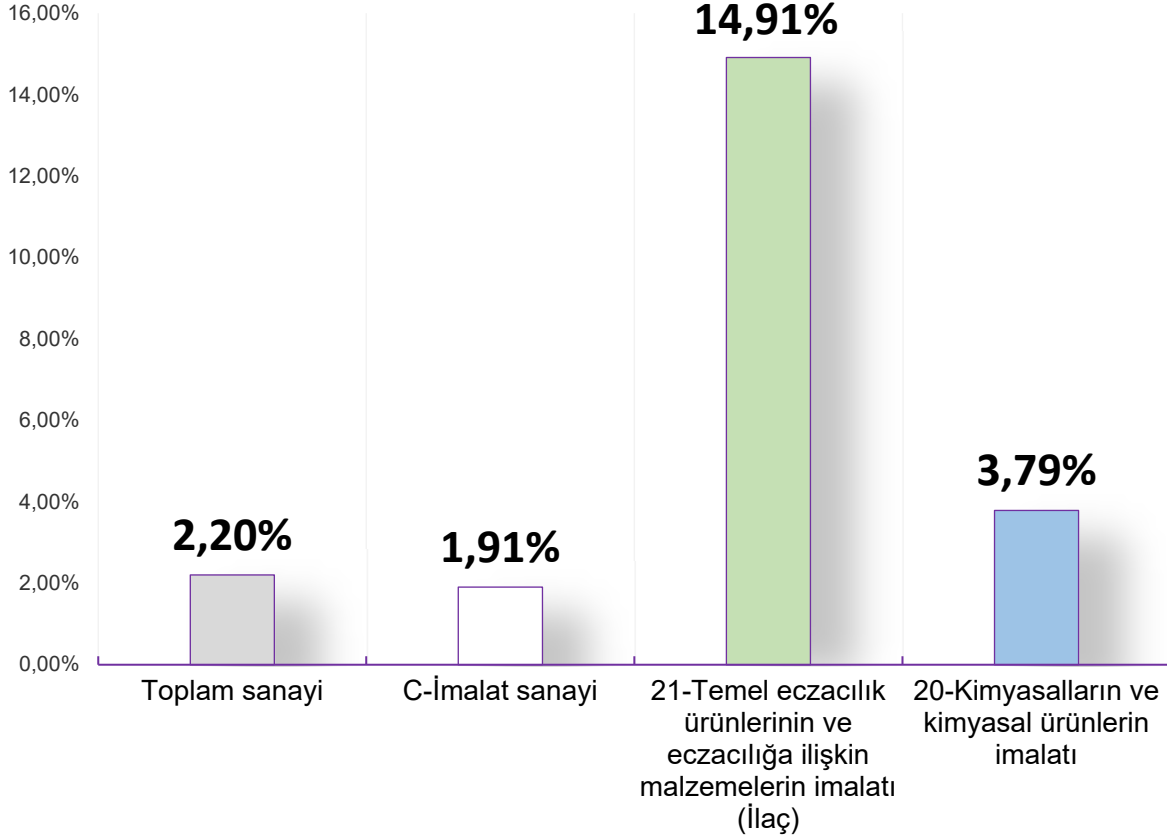
	2024 Ekim	2025 Ekim	Yıllık Değişim
Toplam sanayi	108,04	110,42	2,20%
C-İmalat sanayi	109,39	111,48	1,91%
21-Temel eczacılık ürünlerinin ve eczacılığa ilişkin malzemelerin imalatı (İlaç)	110,40	126,86	14,91%
20-Kimyasalların ve kimyasal ürünlerin imalatı	95,28	98,89	3,79%

Kaynak: TÜİK, TİSD analizi

10.12.2025 Tarihinde TÜİK tarafından **Ekim ayı** Takvim Etkisinden Arındırılmış Sanayi Üretim Endeksi verileri yayımlanmıştır.

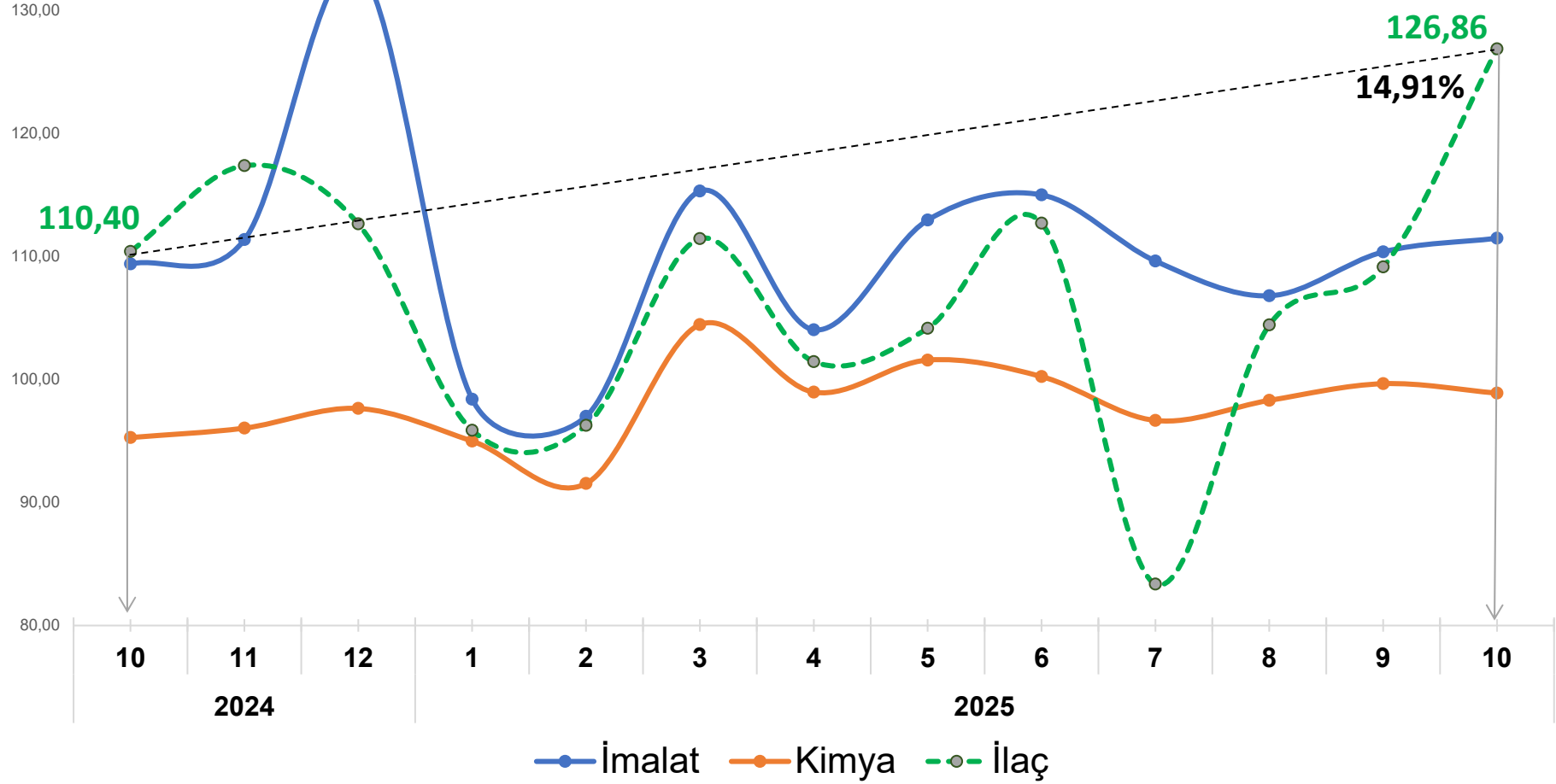
Yayımlanan verilere göre bir önceki yılın Ekim ayı ile bu yılın Ekim ayına ait veriler karşılaştırıldığında **Temel eczacılık ürünlerinin ve eczacılığa ilişkin malzemelerin imalatında 14,91% artış** gözlemlenmektedir.

Kimyasalların ve kimyasal ürünlerin imalatına ait bir önceki yılın Ekim ayı ile bu yılın Ekim ayı verileri karşılaştırıldığında **3,79% artış** olduğu görülmektedir.



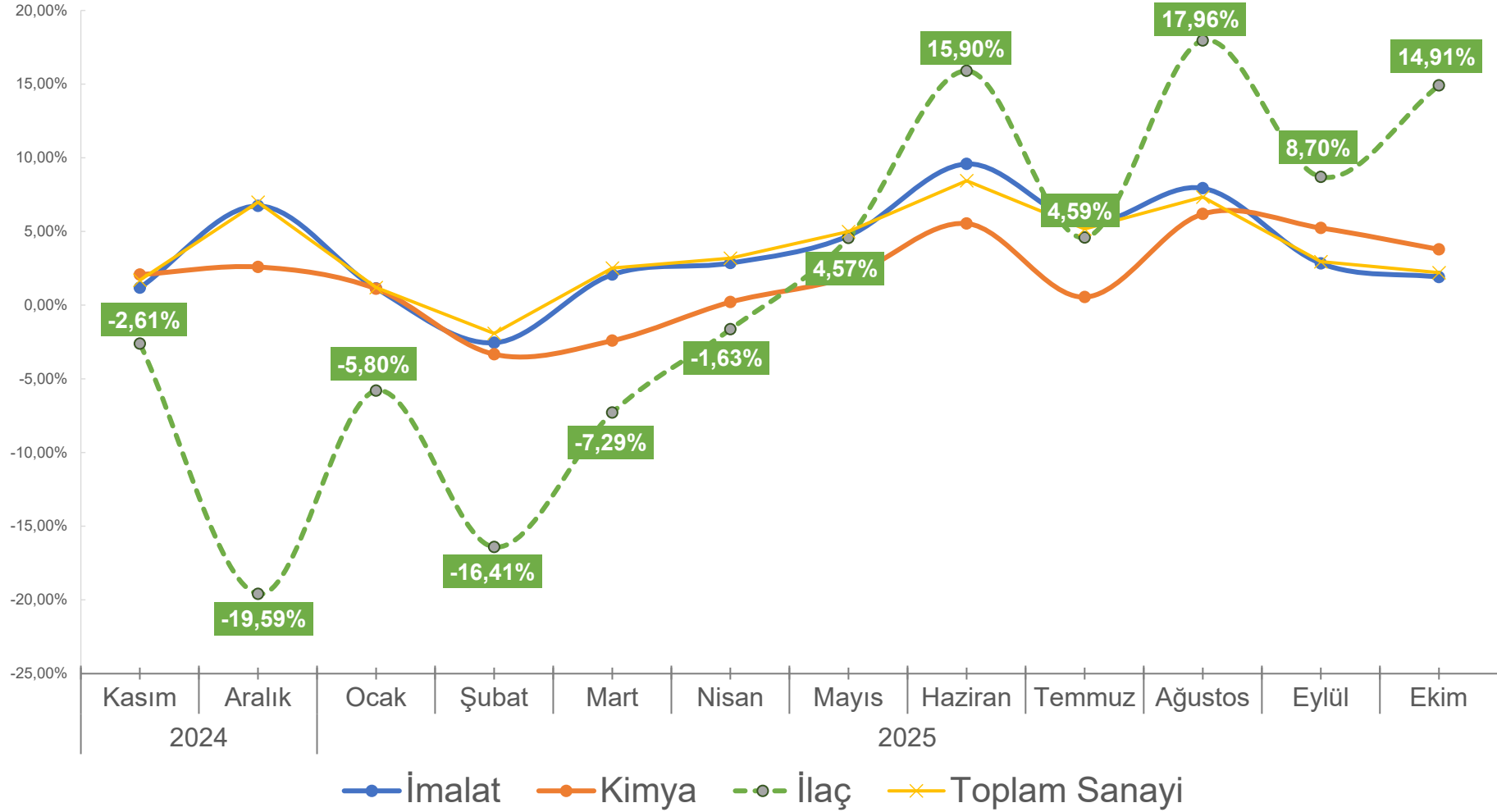
Kaynak: TÜİK, TİSD analizi

TAKVİM ETKİSİNDEN ARINDIRILMIŞ SANAYİ ÜRETİM ENDEKSİ



Kaynak: TÜİK, TİSD Analizi

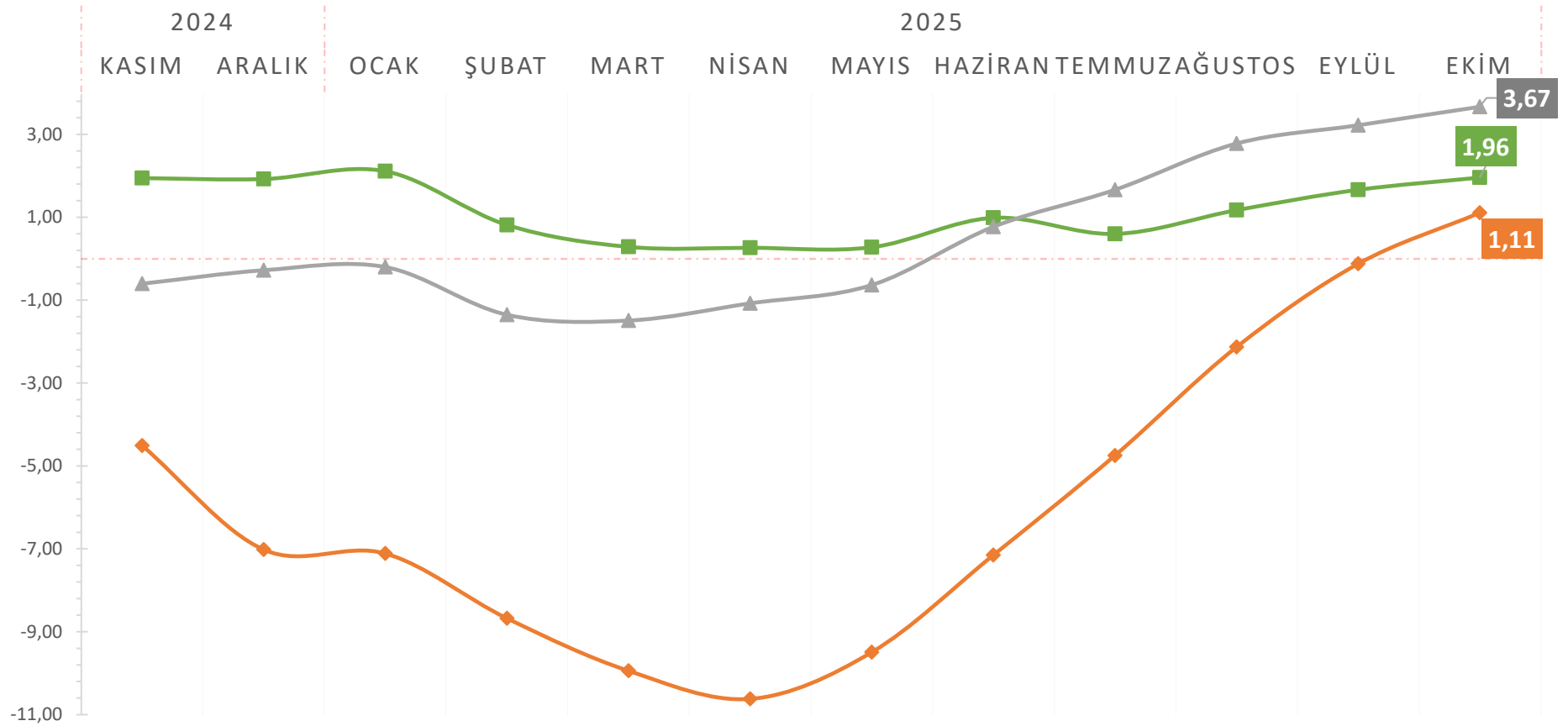
Sanayi Üretim Endeksi - Değişim Oranı, Yıllık



Kaynak: TÜİK, TİSD Analizi

SANAYİ ÜRETİM ENDEKSİ YILLIK ORTALAMA DEĞİŞİM ORANI %

İlaç Kimya İmalat

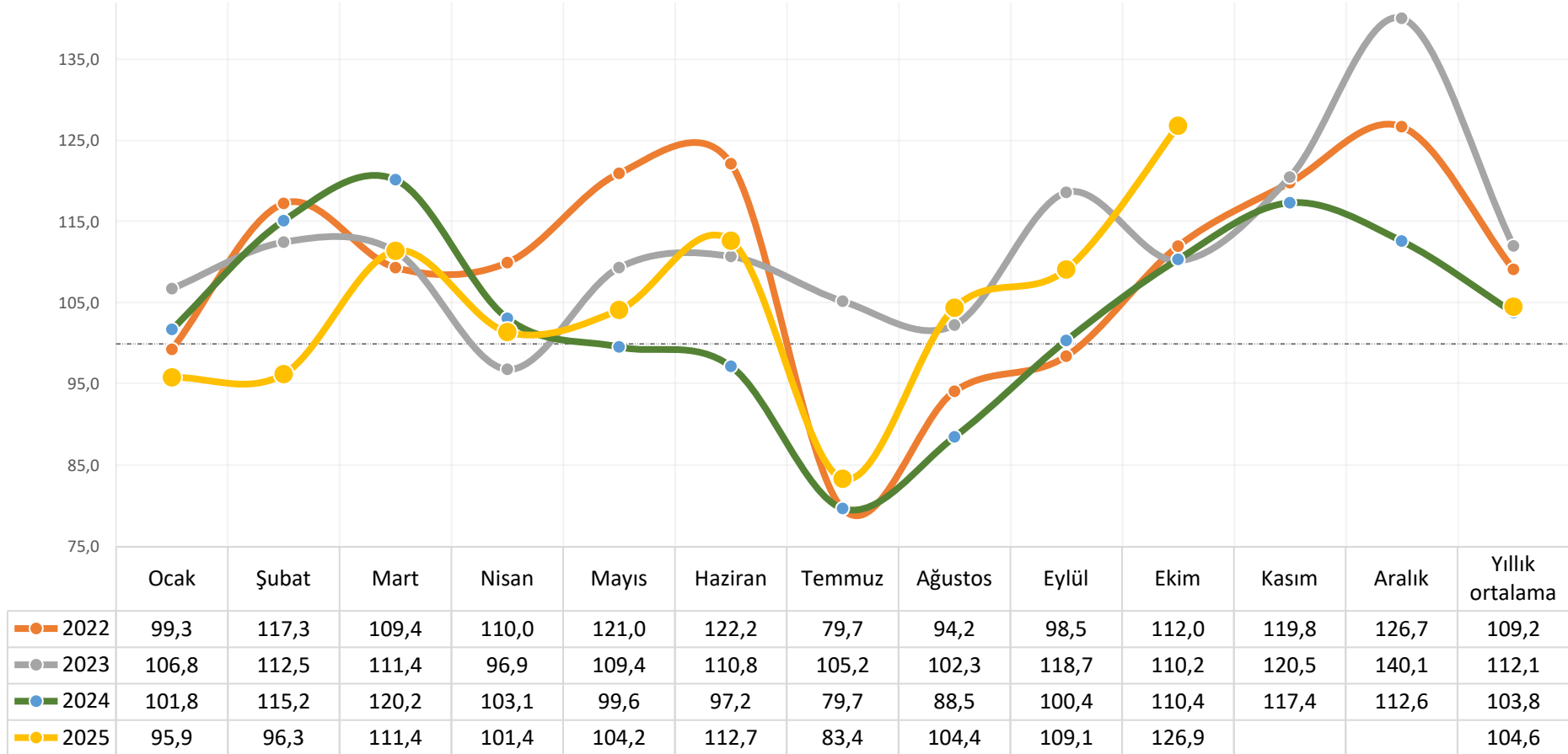


Kaynak: TÜİK, TİSD Analizi

Takvim etkisinden arındırılmış sanayi üretim endeksi / 10.12.2025

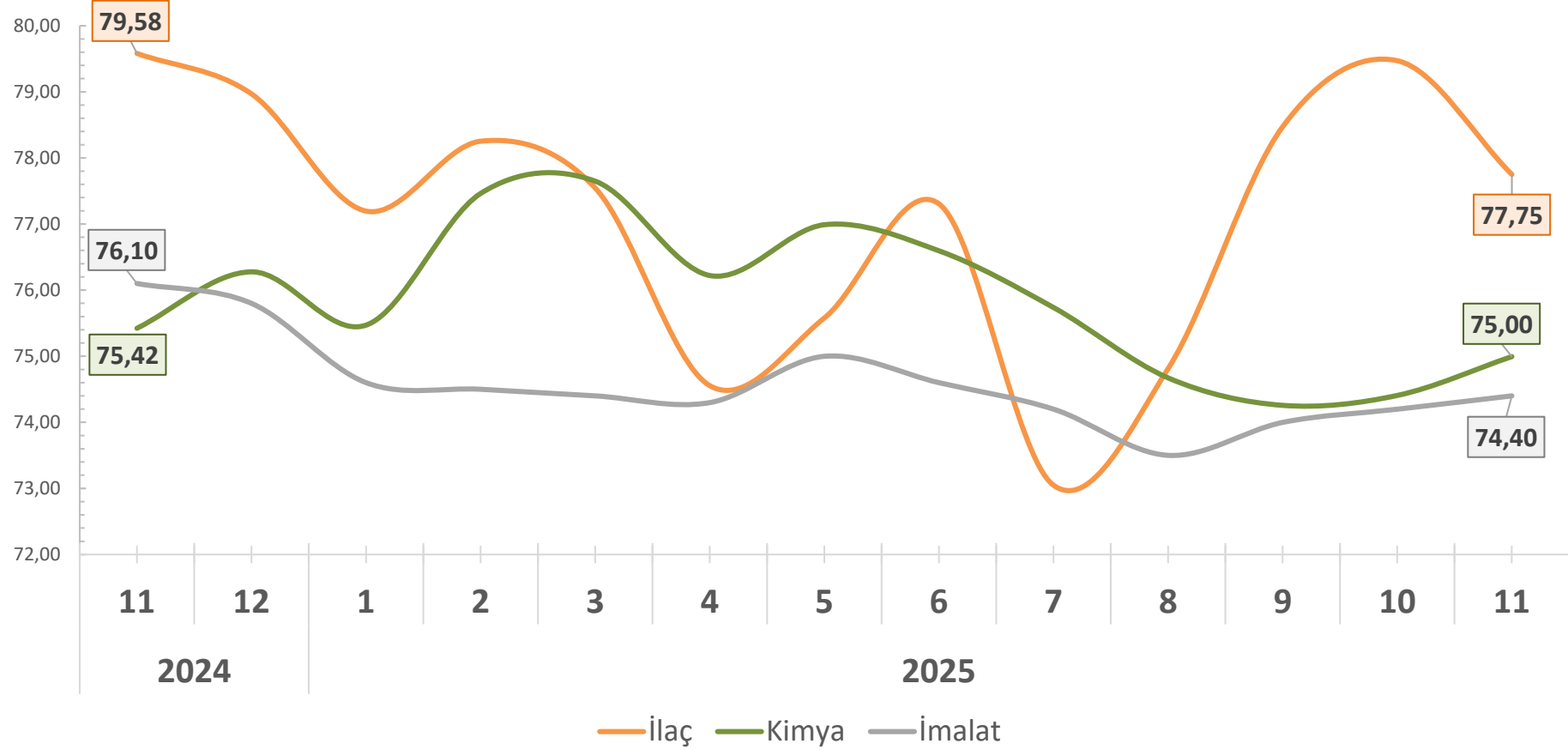
21-Temel eczacılık ürünlerinin ve eczacılığa ilişkin malzemelerin imalatı

—●— 2022 —●— 2023 —●— 2024 —●— 2025



Kaynak: TÜİK (2021=100)

İLAÇ, KİMYA VE İMALAT SANAYİ KAPASİTE KULLANIM ORANI



Kaynak: TCMB, TİSD Analizi

Yayımlanan TCMB verilerine göre bir önceki yılın Kasım ayı ile bu yılın Kasım ayına ait kapasite kullanım oranı verileri karşılaştırıldığında **Temel eczacılık ürünlerinin ve eczacılığa ilişkin malzemelerin imalatında -1,83 puan azalma** olduğu gözlemlenmektedir.

Kimyasalların ve kimyasal ürünlerin imalatına ait bir önceki yılın Kasım ayı ile bu yılın Kasım ayına ait kapasite kullanım oranı verileri karşılaştırıldığında **-0,43** puan düşüş olduğu görülmektedir.