

Takvim etkisinden arındırılmış sanayi üretim endeksi 09.01.2026

İktisadi faaliyet (NACE Rev. 2) 2021 = 100

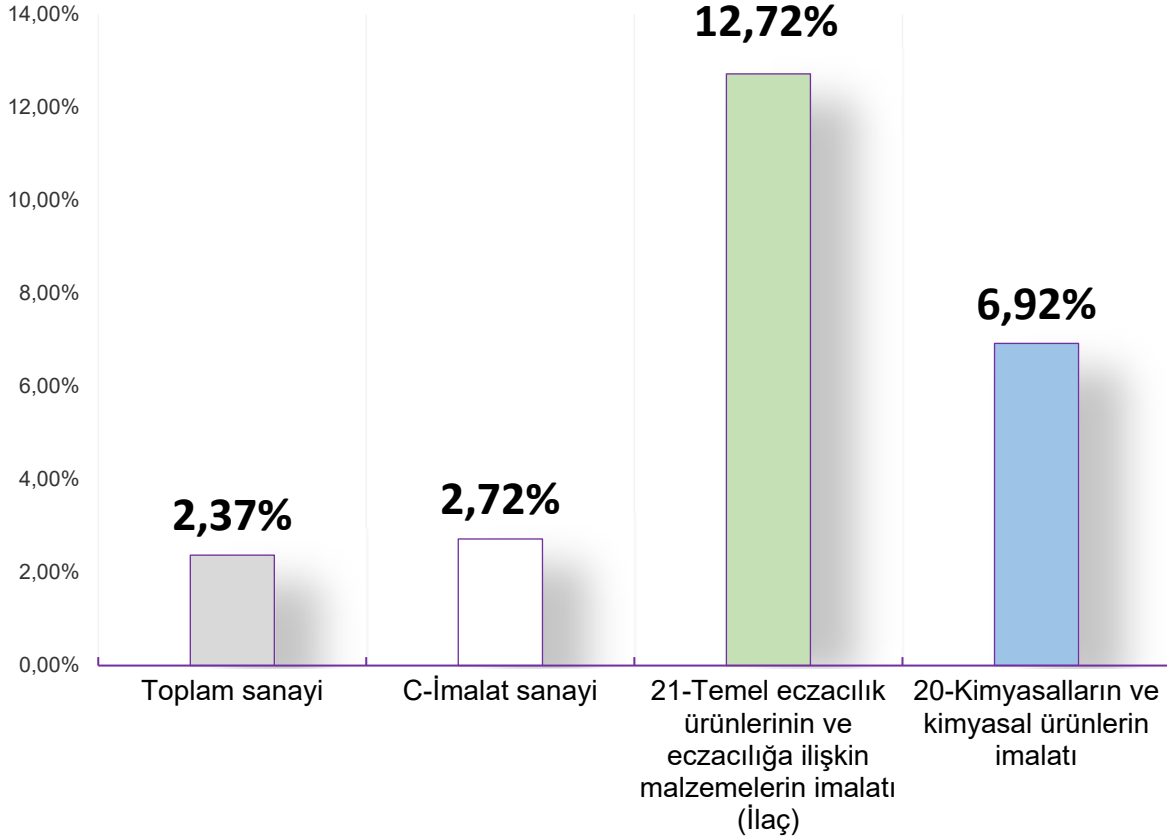
	2024 Kasım	2025 Kasım	Yıllık Değişim
Toplam sanayi	109,87	112,47	2,37%
C-İmalat sanayi	111,36	114,39	2,72%
21-Temel eczacılık ürünlerinin ve eczacılığa ilişkin malzemelerin imalatı (İlaç)	117,37	132,30	12,72%
20-Kimyasalların ve kimyasal ürünlerin imalatı	96,05	102,70	6,92%

Kaynak: TÜİK, TİSD analizi

09.01.2026 Tarihinde TÜİK tarafından **Kasım ayı** Takvim Etkisinden Arındırılmış Sanayi Üretim Endeksi verileri yayımlanmıştır.

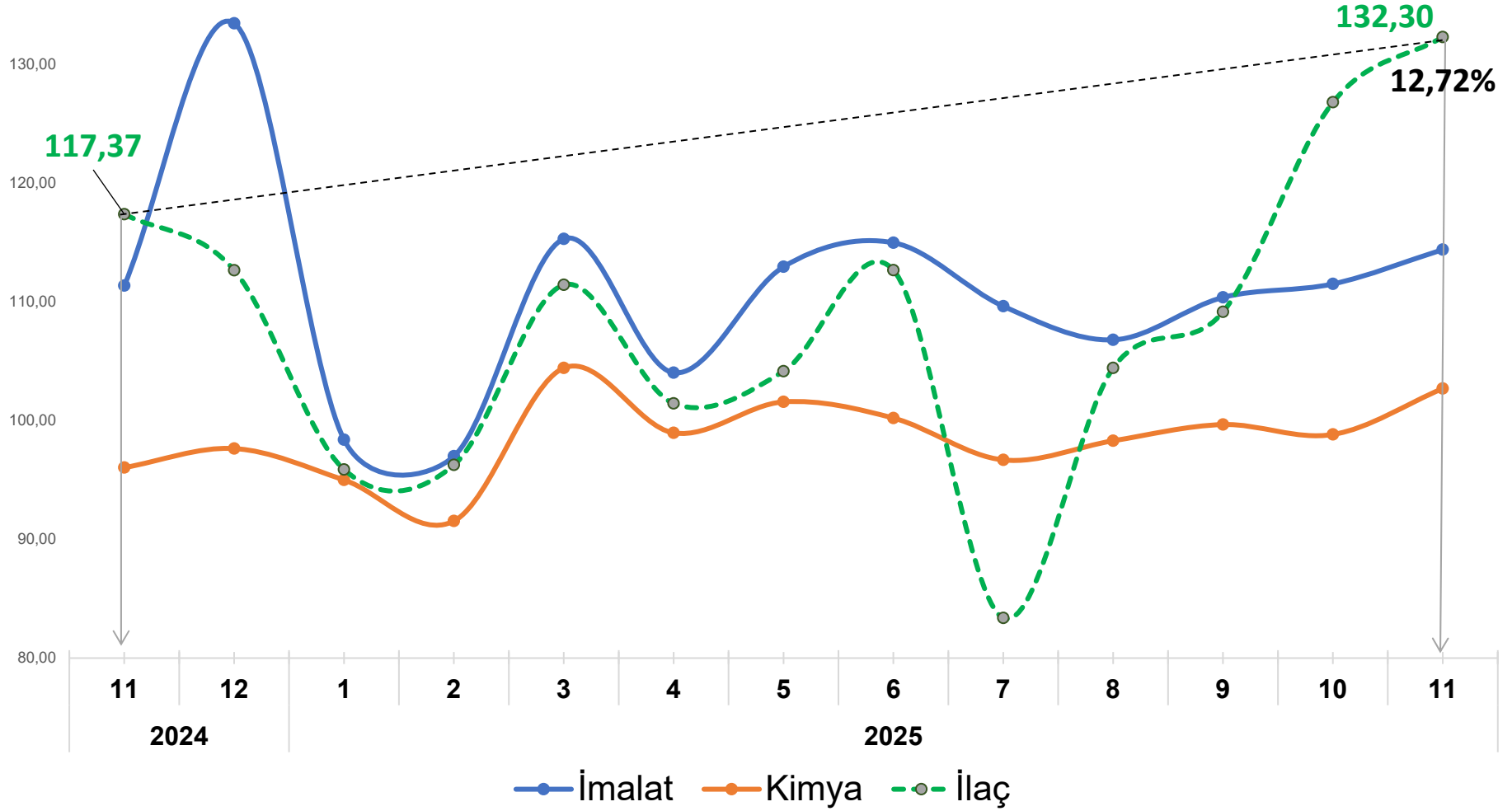
Yayımlanan verilere göre bir önceki yılın Kasım ayı ile bu yılın Kasım ayına ait veriler karşılaştırıldığında **Temel eczacılık ürünlerinin ve eczacılığa ilişkin malzemelerin imalatında 12,72% artış** gözlemlenmektedir.

Kimyasalların ve kimyasal ürünlerin imalatına ait bir önceki yılın Kasım ayı ile bu yılın Kasım ayı verileri karşılaştırıldığında **6,92% artış** olduğu görülmektedir.



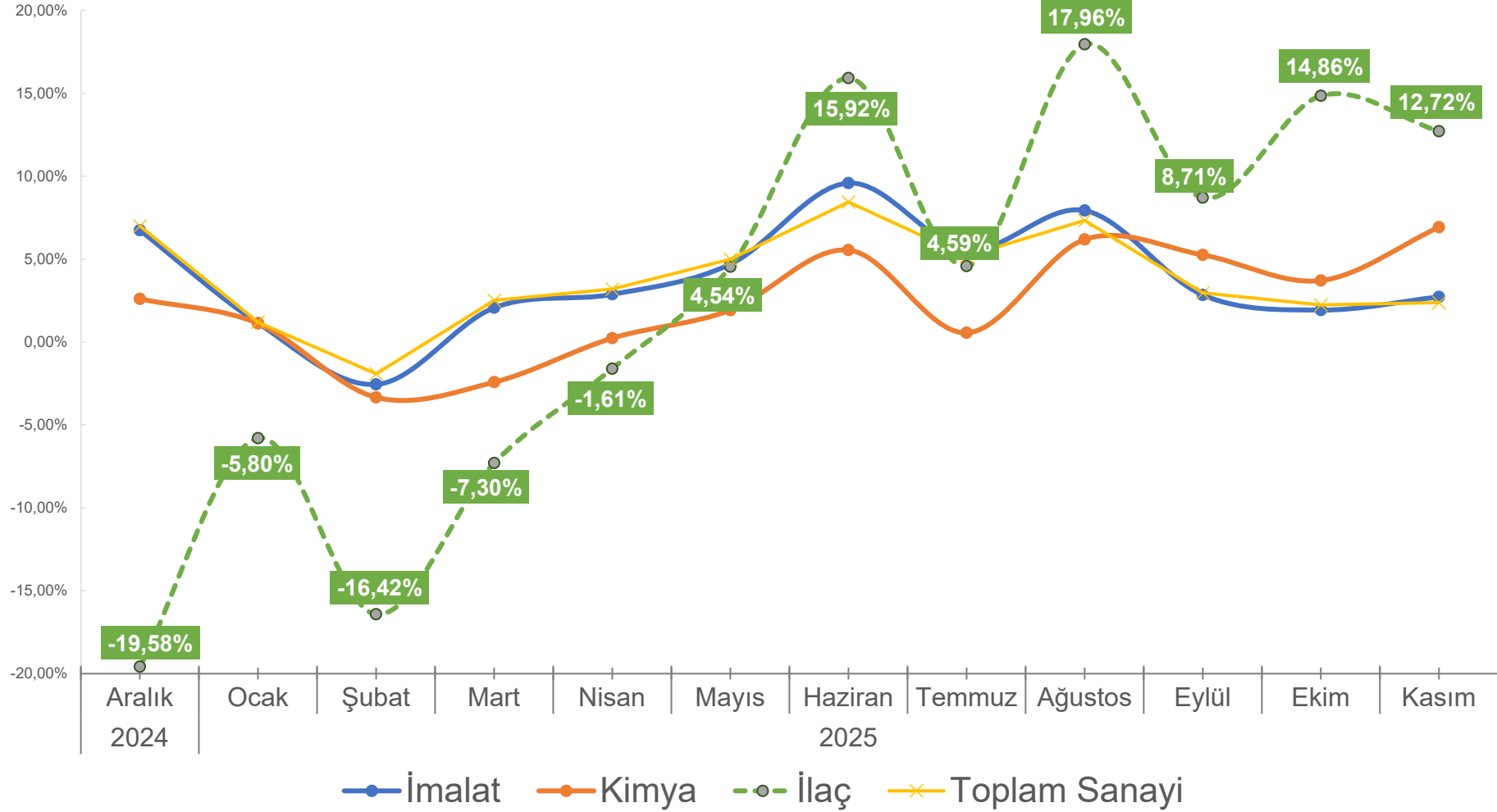
Kaynak: TÜİK, TİSD analizi

TAKVİM ETKİSİNDEN ARINDIRILMIŞ SANAYİ ÜRETİM ENDEKSİ



Kaynak: TÜİK, TİSD Analizi

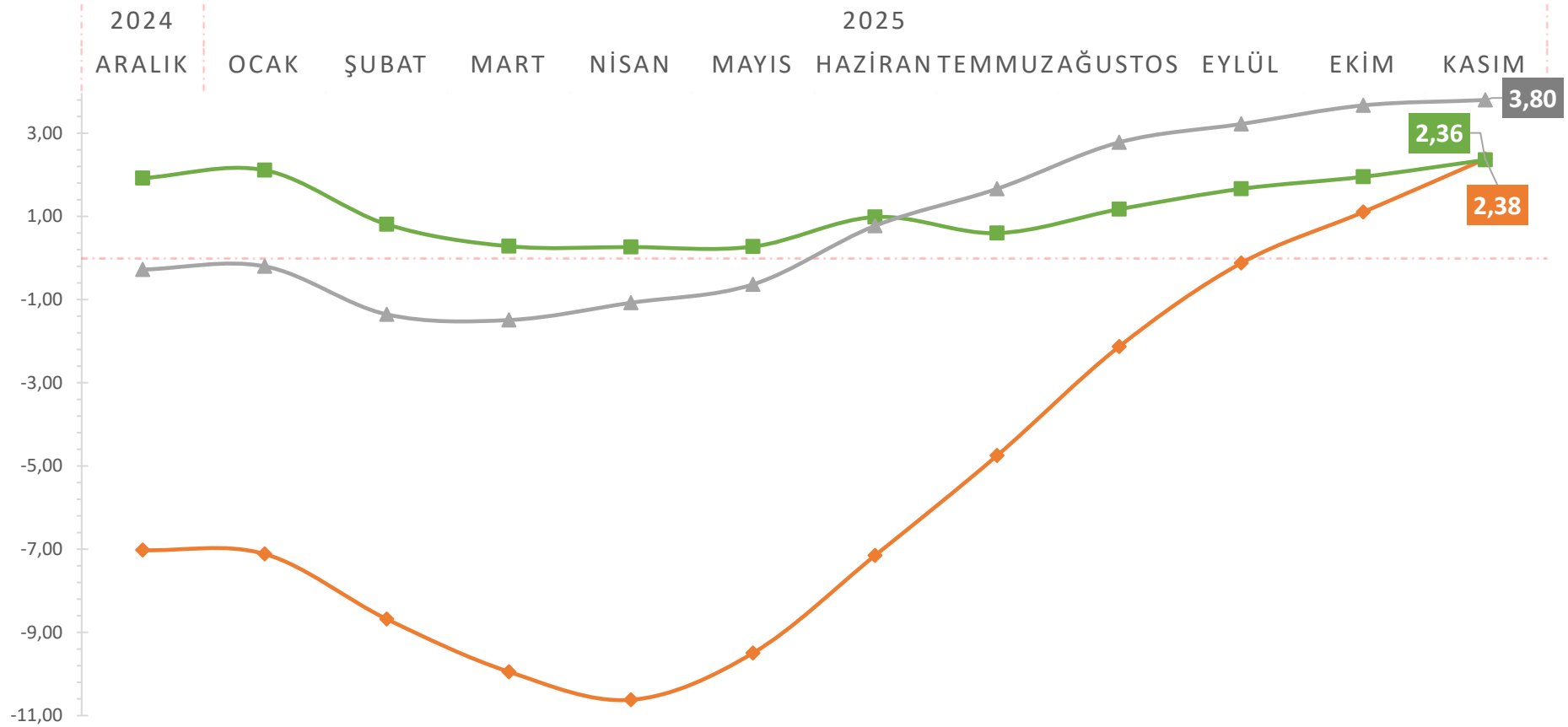
Sanayi Üretim Endeksi - Değişim Oranı, Yıllık



Kaynak: TÜİK, TİSD Analizi

SANAYİ ÜRETİM ENDEKSİ YILLIK ORTALAMA DEĞİŞİM ORANI %

— İlaç — Kimya — İmalat

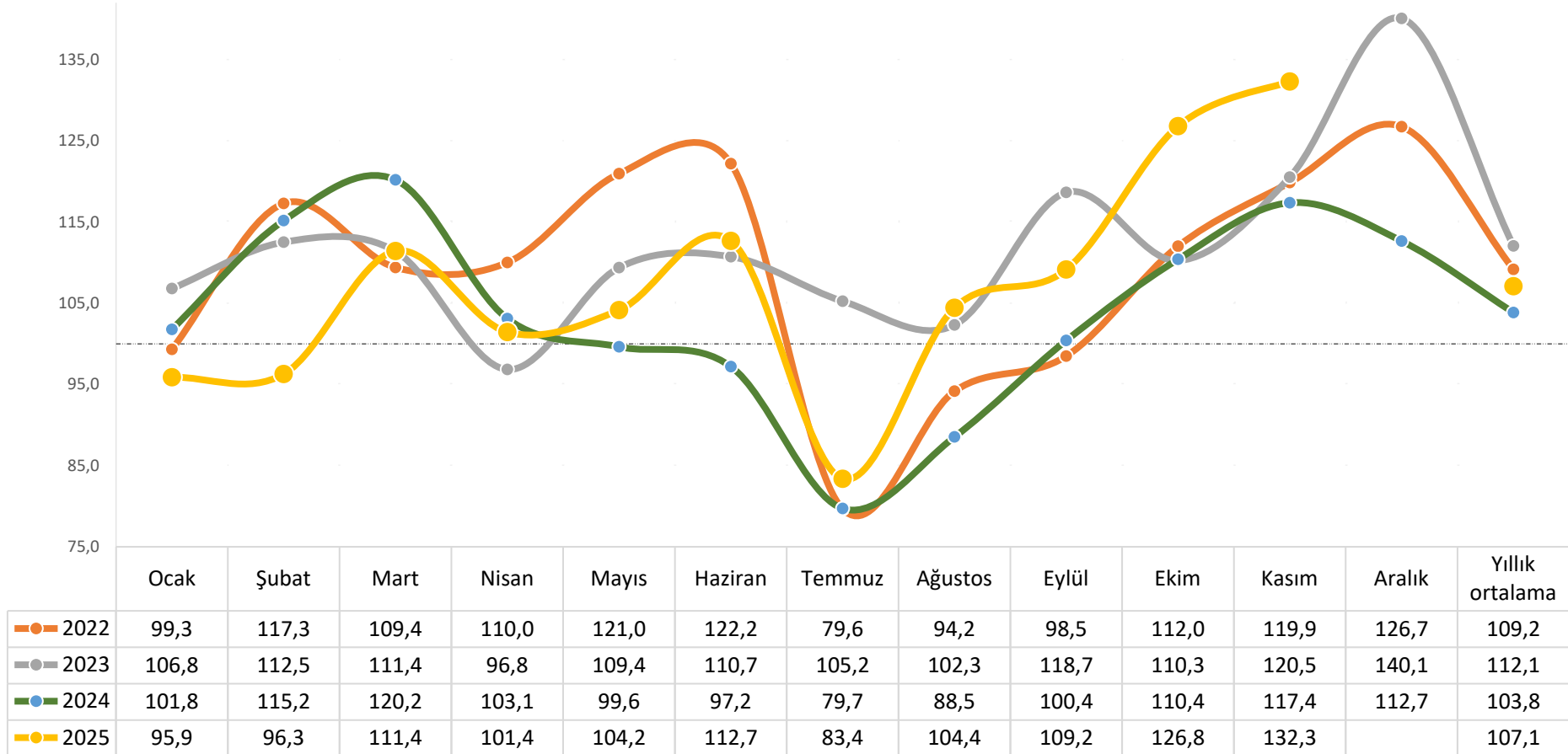


Kaynak: TÜİK, TİSD Analizi

Takvim etkisinden arındırılmış sanayi üretim endeksi / 09.01.2026

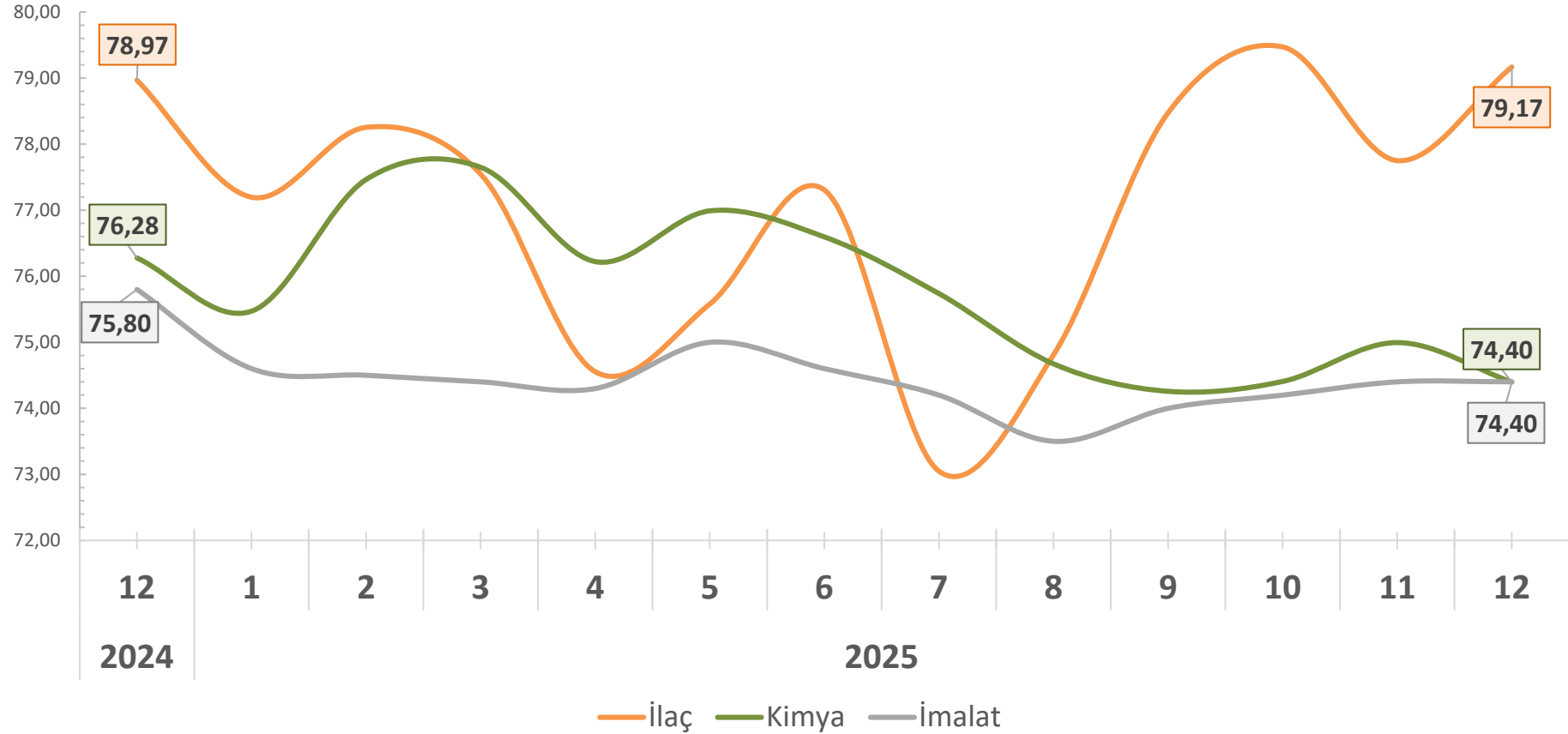
21-Temel eczacılık ürünlerinin ve eczacılığa ilişkin malzemelerin imalatı

—●— 2022 —●— 2023 —●— 2024 —●— 2025



Kaynak: TÜİK (2021=100)

İLAÇ, KİMYA VE İMALAT SANAYİ KAPASİTE KULLANIM ORANI



Kaynak: TCMB, TİSD Analizi

Yayımlanan TCMB verilerine göre bir önceki yılın Aralık ayı ile bu yılın Aralık ayına ait kapasite kullanım oranı verileri karşılaştırıldığında **Temel eczacılık ürünlerinin ve eczacılığa ilişkin malzemelerin imalatında 0,20 puan artış** olduğu gözlemlenmektedir.

Kimyasalların ve kimyasal ürünlerin imalatına ait bir önceki yılın Aralık ayı ile bu yılın Aralık ayına ait kapasite kullanım oranı verileri karşılaştırıldığında **-1,88** puan düşüş olduğu görülmektedir.