

Takvim etkisinden arındırılmış sanayi üretim endeksi 10.03.2026

İktisadi faaliyet (NACE Rev. 2) 2021 = 100

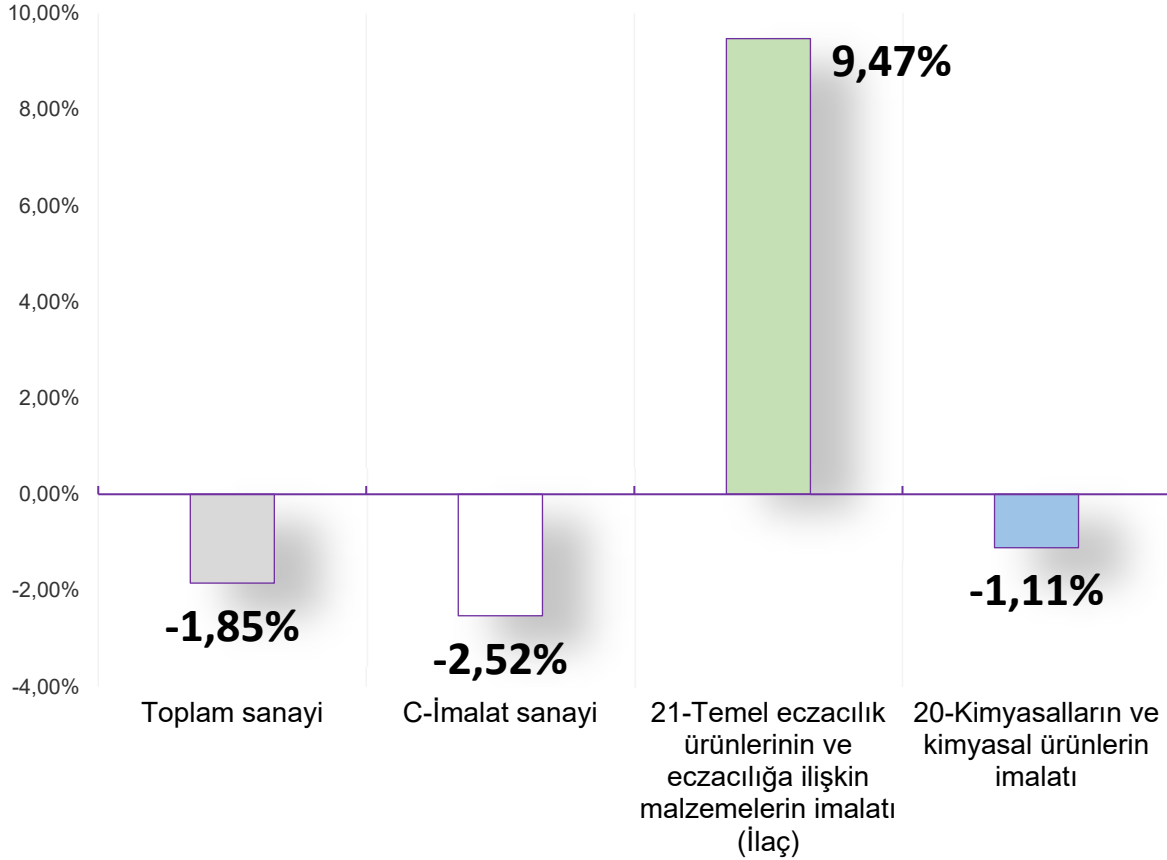
| | 2025 Ocak | 2026 Ocak | Yıllık Değişim |
|---|-----------|-----------|----------------|
| Toplam sanayi | 98,73 | 96,90 | -1,85% |
| C-İmalat sanayi | 98,20 | 95,72 | -2,52% |
| 21-Temel eczacılık ürünlerinin ve eczacılığa ilişkin malzemelerin imalatı (İlaç) | 96,26 | 105,38 | 9,47% |
| 20-Kimyasalların ve kimyasal ürünlerin imalatı | 95,37 | 94,31 | -1,11% |

Kaynak: TÜİK, TİSD analizi

10.03.2026 Tarihinde TÜİK tarafından **Ocak ayı** Takvim Etkisinden Arındırılmış Sanayi Üretim Endeksi verileri yayımlanmıştır.

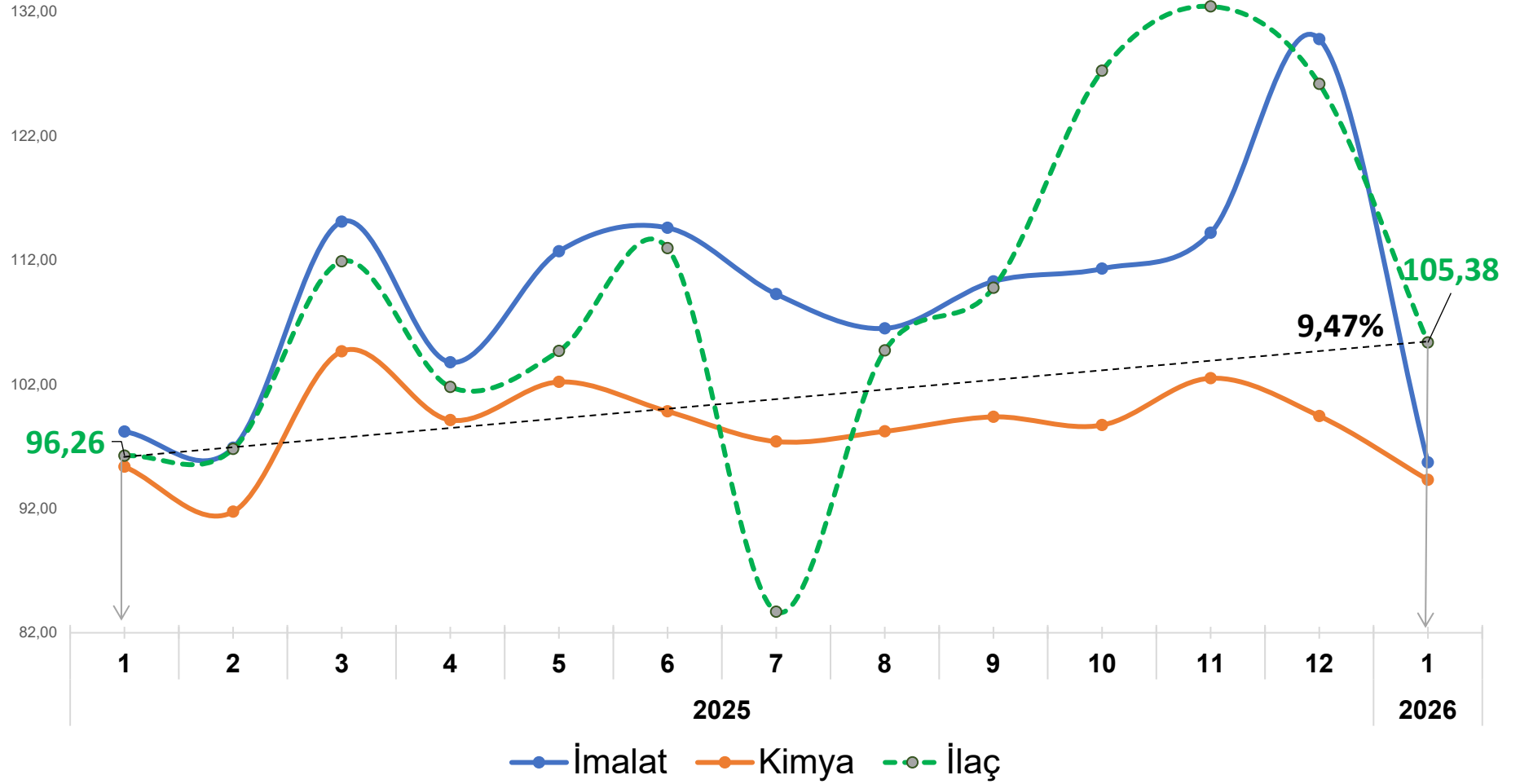
Yayımlanan verilere göre bir önceki yılın Ocak ayı ile bu yılın Ocak ayına ait veriler karşılaştırıldığında **Temel eczacılık ürünlerinin ve eczacılığa ilişkin malzemelerin imalatında 9,47% artış** gözlemlenmektedir.

Kimyasalların ve kimyasal ürünlerin imalatına ait bir önceki yılın Ocak ayı ile bu yılın Ocak ayı verileri karşılaştırıldığında **-1,11% azalma** olduğu görülmektedir.



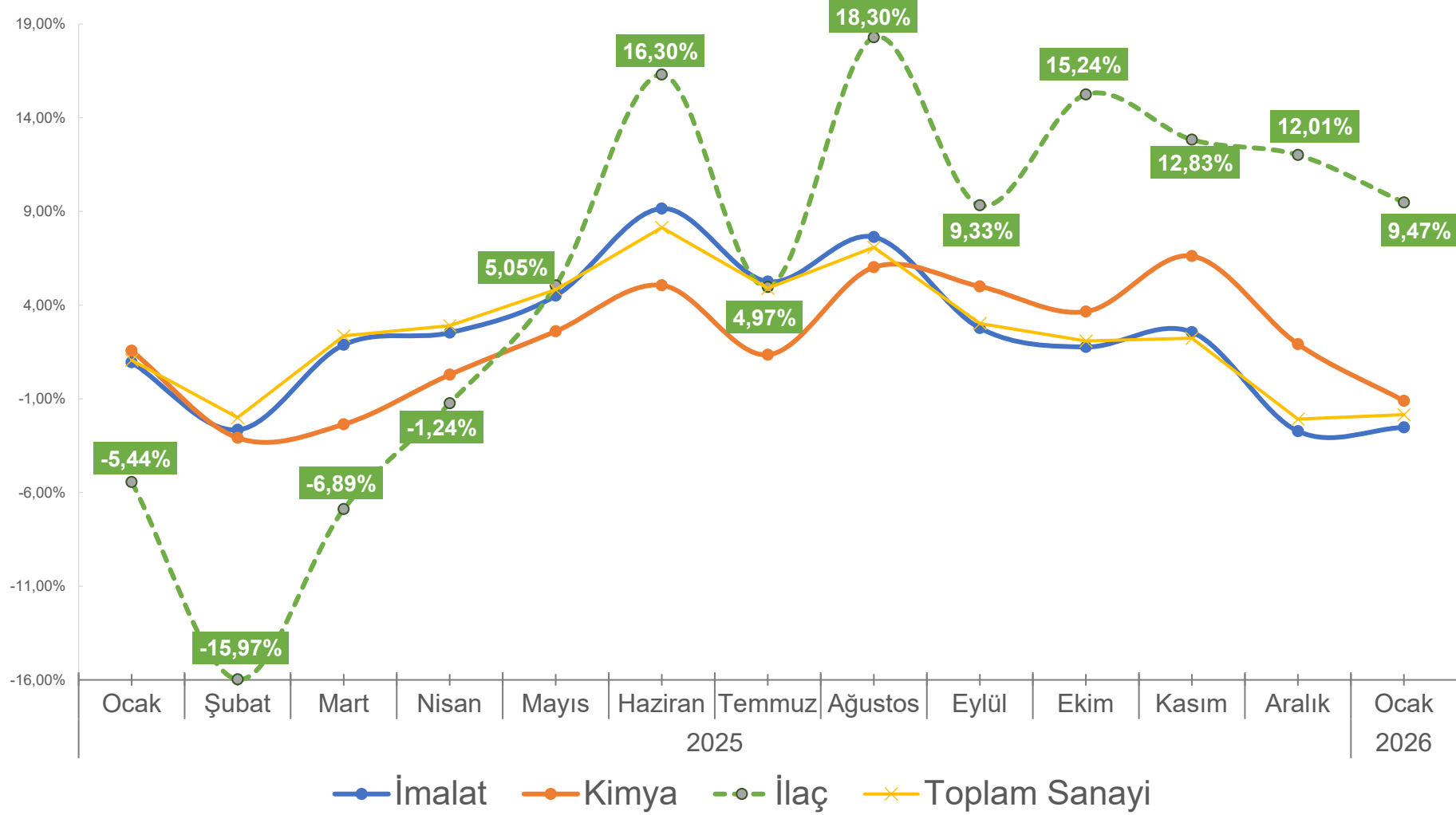
Kaynak: TÜİK, TİSD analizi

TAKVİM ETKİSİNDEN ARINDIRILMIŞ SANAYİ ÜRETİM ENDEKSİ



Kaynak: TÜİK, TİSD Analizi

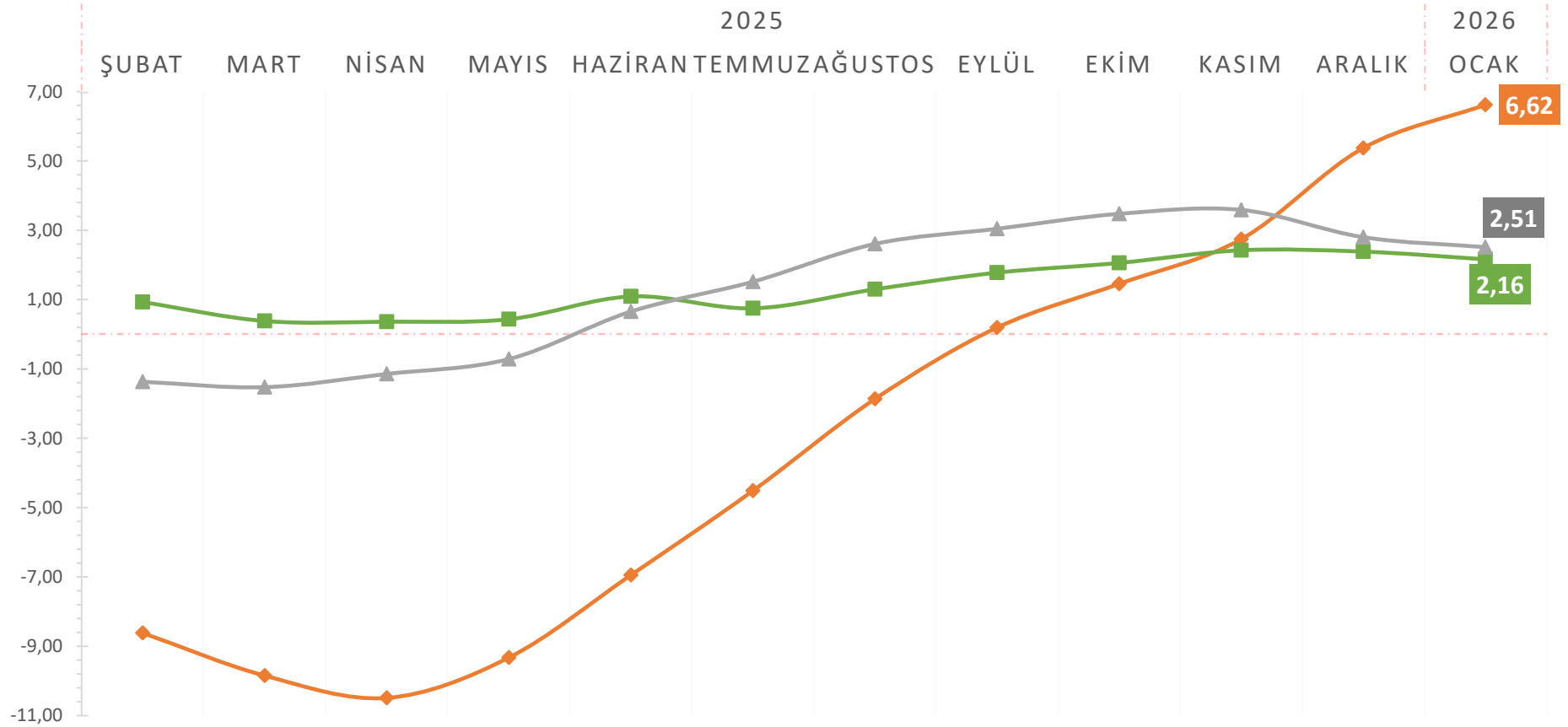
Sanayi Üretim Endeksi - Değişim Oranı, Yıllık



Kaynak: TÜİK, TİSD Analizi

SANAYİ ÜRETİM ENDEKSİ YILLIK ORTALAMA DEĞİŞİM ORANI %

—◆— İlaç —■— Kimya —▲— İmalat

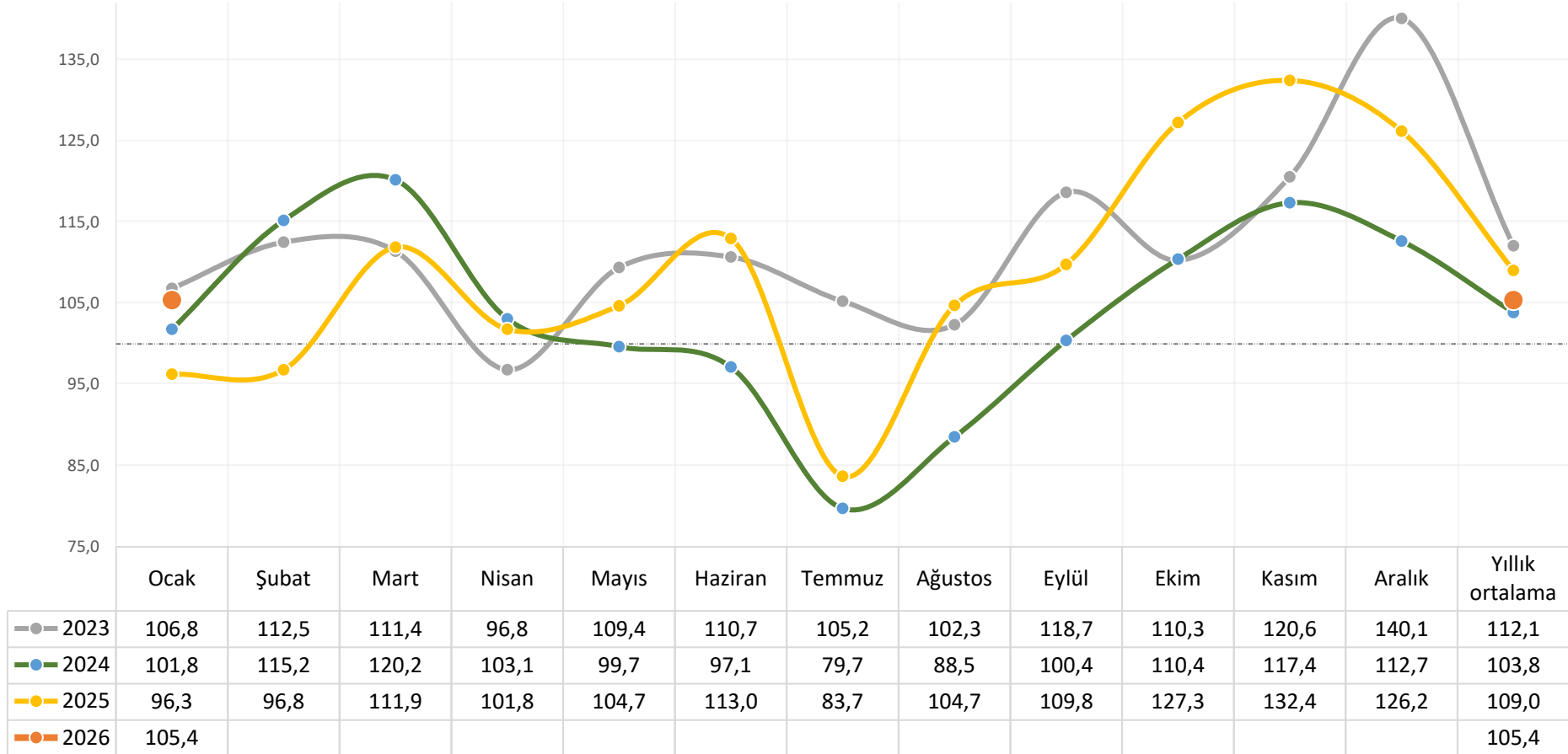


Kaynak: TÜİK, TİSD Analizi

Takvim etkisinden arındırılmış sanayi üretim endeksi / 10.03.2026

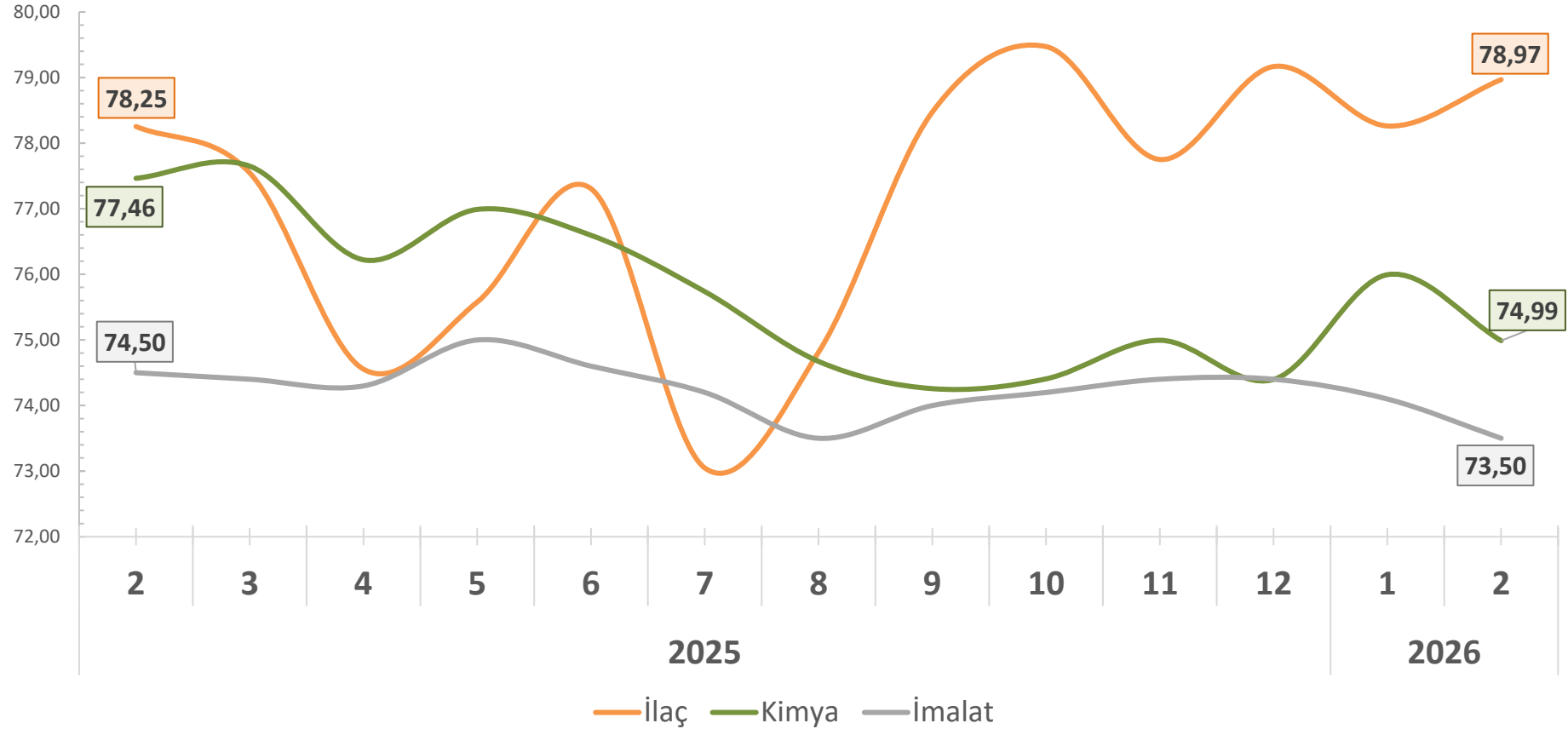
21-Temel eczacılık ürünlerinin ve eczacılığa ilişkin malzemelerin imalatı

—●— 2023 —●— 2024 —●— 2025 —●— 2026



Kaynak: TÜİK (2021=100)

İLAÇ, KİMYA VE İMALAT SANAYİ KAPASİTE KULLANIM ORANI



Kaynak: TCMB, TİSD Analizi

Yayımlanan TCMB verilerine göre bir önceki yılın Şubat ayı ile bu yılın Şubat ayına ait kapasite kullanım oranı verileri karşılaştırıldığında **Temel eczacılık ürünlerinin ve eczacılığa ilişkin malzemelerin imalatında 0,71 puan artış** olduğu gözlemlenmektedir.

Kimyasalların ve kimyasal ürünlerin imalatına ait bir önceki yılın Şubat ayı ile bu yılın Şubat ayına ait kapasite kullanım oranı verileri karşılaştırıldığında **-2,47** puan azalma olduğu görülmektedir.